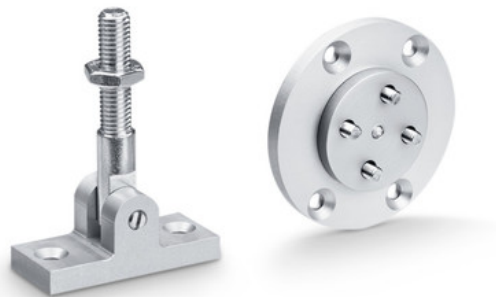


# Produktdatenblatt

# Drehkonsole E 250 NT



Für die Dachfenstermontage des Spindelantriebes E 250 NT

## ANWENDUNGSBEREICHE

→ Nebenschließkantenmontage an Dachfenstern

# Drehkonsole E 250 NT



## PRODUKTMERKMALE

- Mit Augenbolzen und Flügelbock
- Passender Konsolenwinkel ist separat erhältlich

## TECHNISCHE DATEN

Verkaufsname Drehkonsole E 250 NT

## VARIANTEN / BESTELLINFORMATIONEN

Bezeichnung	Beschreibung	Ident-Nr.	Farbe
Drehkonsole E 250 NT	Mit Augenbolzen und Flügelbock	116114	nach RAL
Drehkonsole E 250 NT	Mit Augenbolzen und Flügelbock	116112	EV1
Drehkonsole E 250 NT	Mit Augenbolzen und Flügelbock	116113	weiß RAL 9016