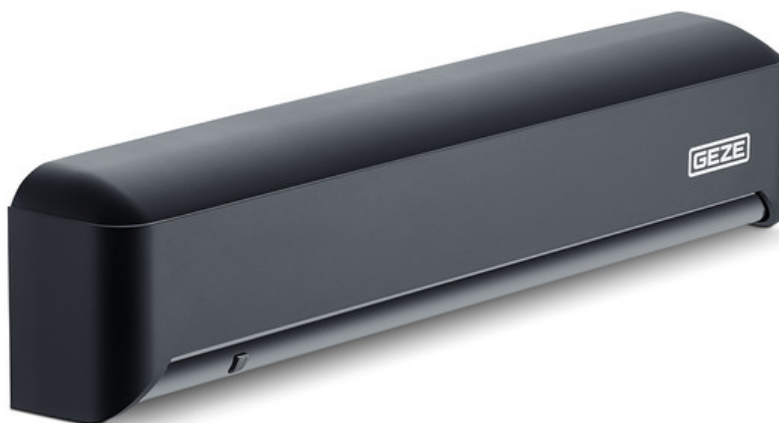


Produktdatenblatt

GC 341 *



Absicherungssensor für Automattüren

ANWENDUNGSBEREICHE

- Absicherung von automatischen Schiebetüren
- Automatische Schiebetüren ohne Schutzflügel zur Absicherung der Nebenschließkante
- Innen- und Außentüren

PRODUKTMERKMALE

- Zuverlässige Detektion bis auf 3500 mm Montagehöhe
- Vier einstellbare Lichtvorhangskonfigurationen ohne zusätzliche Lichtprismen
- Komfortable Inbetriebnahme über DIP-Schalter

TECHNISCHE DATEN

Verkaufsname	GC 341 *
Abmessungen	267 x 61 x 38 mm
Technologie	Aktiv-Infrarotstrahlen
Anzahl Lichtvorhänge	2
Betriebsspannung	12-30 V DC / 12-24 V AC
Betriebsstrom	100 mA
Schutzart	IP54
Anschlussart	Systemstecker
Anschlusskabel Länge	3000 mm
Montagehöhe (min.)	2000 mm
Montagehöhe (max.)	3500 mm
Betriebstemperatur	-20 - 55 °C
Luftfeuchtigkeit	< 80 % relativ, nicht kondensierend
Normkonformität	DIN 18650, EN 16005

VARIANTEN / BESTELLINFORMATIONEN

Bezeichnung	Beschreibung	Ident-Nr.	Farbe	Abmessungen	Betriebsspannung
GC 341 *	Absicherungssensor für Automatiktüren	160285	schwarz	267 x 61 x 38 mm	24 V DC

ZUBEHÖR

DECKENEINBAUSATZ GC 365 / GC 341

Einbausatz zum Anbringen des Melders in die Decke



Bezeichnung	Beschreibung	Ident-Nr.	Farbe	Abmessungen
Deckeneinbausatz GC 365 / GC 341	Einbausatz zur Integration des Melders in die Decke	160288	schwarz	328 x 48 x 51 mm

WETTERHAUBE GC 365 / GC 341

Schützt den Sensor bei Außeninstallationen



Bezeichnung	Beschreibung	Ident-Nr.	Farbe	Abmessungen
Wetterhaube für GC 365 / GC 341	Schutz vor Niederschlägen im Außenbereich	160287	schwarz	325 x 69 x 71 mm

DECKENBEFESTIGUNGSWINKEL GC 365 / GC 341

Zur Befestigung des Sensors an die Decke



Bezeichnung	Ident-Nr.	Farbe	Abmessungen
Deckenbefestigungswinkel GC 365 / GC 341	160286	schwarz	67 mm

* Die oben gekennzeichneten Produkte können je nach Land in Form, Typ, Eigenschaften, Funktion oder Verfügbarkeit variieren. Bei Fragen wenden Sie sich bitte an Ihren GEZE Ansprechpartner.