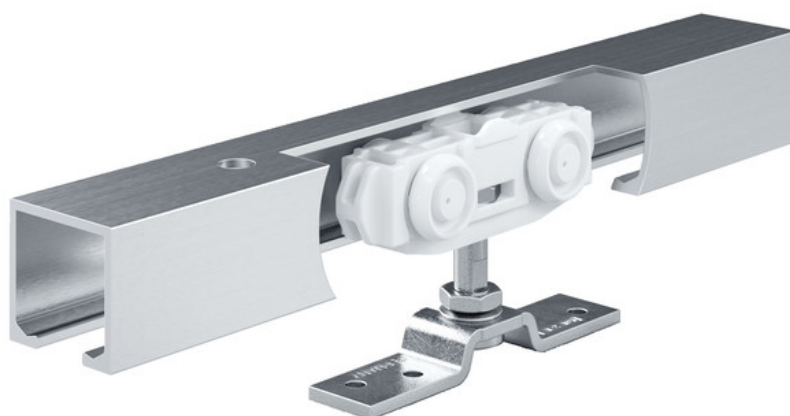


Fișa cu datele produsului

Rollan 40 NT lemn



Sistem de feronerie glisantă pentru uși din lemn, PVC sau metalice cu greutatea canatului de 40 kg

DOMENII DE UTILIZARE

- Pentru uși glisante ușoare în zona de interior
- Pentru uși de trecere sau compartimentări în spații de locuit sau birouri
- Necesarul redus de spațiu al feroneriei permite montajul fără probleme inclusiv în condițiile unui spațiu limitat
- Uși glisante cu un canat și cu canaturi multiple
- Fixarea pe plafon sau de perete



Rollan 40 NT lemn

CARACTERISTICI

- Sistem de feronerie glisantă pentru greutatea ale canatului de până la 40 kg
- Adecvat în special pentru material de canat din lemn, PVC sau metal.
- Șina de rulare unitară pentru Rollan 40 și 80 permite adaptarea simplă la schimbarea condițiilor de utilizare
- Cărucioare cu role cu funcționare lină, care pot fi puse în mișcare cu efort redus
- Reglarea simplă a distanței dintre canatul de ușă și profilul de rulare
- Plăcile de suspendare înecate permit un montaj al ușii cu distanță redusă a fantei între profilul de rulare și muchia superioară a ușii
- Durabilitate testată conform DIN EN 1527 în 50.000 cicluri de testare
- Profilul de rulare închis din aluminiu protejează față de pătrunderea prafului și mizeriei.
- Montaj simplu și direct pe tavan sau montaj prin cornier pe plafon și pe perete
- Reglarea simplă a distanței dintre canatul de ușă și profilul de rulare / reajustarea este posibilă inclusiv în stare montată

DATE TEHNICE

Nume comercial	Rollan 40 NT lemn
Material canat	Lemn
Greutate canat (max.)	40 kg
Numărul canaturilor	1 canat
Lățimea canatului (min.)	500 mm
Lățime canat (max.)	1420 mm
Înălțimea canatului (max.)	3500 mm
Grosime canat de la	19 mm
Grosime canat până la	40 mm
Geometrie profil de șina de rulare	drept
Rezistență la coroziune EN 1670	1 (conform EN 1670: Clasa 0 = nedefinită, Clasa 1 = redusă, Clasa 2 = medie, Clasa 3 = înaltă, Clasa 4 = foarte înaltă, Clasa 5 = excepțională)
Eficiență pentru funcționare continuă EN 1527	25.000 de cicluri de verificare
Tip de montaj	Perete, Tavan
Operare manuală	Da
Culoare	Aluminiu brut

CONSTĂ ÎN**SET COMPLET ROLLAN 40 NT PENTRU CANAT DIN LEMN**

Sistem de feronerie glisantă pentru canaturi din lemn



Denumire	Descriere	Nr. ident.	Dimensiuni	Lățimea canatului (min.)	Lățime canat (max.)
Set complet GEZE Rollan 40 NT	Set pentru montare în perete și în tavan, cu canat din lemn standard, pentru o greutate a canatului de până la 40 kg, lagăr de alunecare	160405	1150 mm	500 mm	590 mm
Set complet GEZE Rollan 40 NT	Set pentru montare în perete și în tavan, cu canat din lemn standard, pentru o greutate a canatului de până la 40 kg, lagăr de alunecare	160407	1800 mm	500 mm	920 mm
Set complet GEZE Rollan 40 NT	Set pentru montare în perete și în tavan, cu canat din lemn standard, pentru o greutate a canatului de până la 40 kg, lagăr de alunecare	160409	2350 mm	500 mm	1190 mm
Set complet GEZE Rollan 40 NT	Set pentru montare în perete și în tavan, cu canat din lemn standard, pentru o greutate a canatului de până la 40 kg, lagăr de alunecare	160410	2800 mm	500 mm	1420 mm
Set complet GEZE Rollan 40 NT	Set pentru montare în perete și în tavan, cu canat din lemn standard, pentru o greutate a canatului de până la 40 kg, lagăr de alunecare	160406	1650 mm	500 mm	840 mm
Set complet GEZE Rollan 40 NT	Set pentru montare în perete și în tavan, cu canat din lemn standard, pentru o greutate a canatului de până la 40 kg, lagăr de alunecare	160408	1900 mm	500 mm	970 mm

ACCESORII**OPRITOR LATERAL DE CANAT**

Opritor de capăt pentru canat glisant



Denumire	Nr. ident.
Opritor lateral de canat	000339
Opritor lateral de canat	000342

MÂNER SCOICĂ, LEMN 15-80 MM *

Mâner tip scoică pentru canat din lemn



Denumire	Descriere	Nr. ident.	Culoare
Mâner scoică, lemn 15-80 mm *	Diametru exterior 60 mm, grosime canat specificată la comandă	127614	Oțel inoxidabil

SET MASCĂ PENTRU CLIPSURI 100 CORNIER DE DISTANȚARE

Cornier de distanțare pentru masca pentru clipsuri 100



Denumire	Descriere	Nr. ident.
Set mască pentru clipsuri 100 cornier de distanțare	6 bucăți, distanță laterală mărită a măștii pentru clipsuri cu câte 7,5 mm, inclusiv 6 șuruburi 4,5 x 10 mm T20. Pentru utilizare cu Perlan AUT-NT, precum și pentru grosime a canatului începând de la 30 mm	137754

SET MASCĂ PENTRU CLIPSURI 100 CLIPSURI DIN PVC

Clips din PVC pentru cornierul de distanțare, la masca pentru clipsuri 100



Denumire	Descriere	Nr. ident.
Set mască pentru clipsuri 100 clipsuri din PVC	10 bucăți, pentru montarea directă a măștii pentru clipsuri 100 pe profilul de rulare sau pe cornierele de distanțare	137863

Rollan 40 NT lemn



SET DE EGALIZARE A ÎNĂLȚIMII/DISTANȚA FAȚĂ DE TAVAN FĂRĂ TREPTE (CU SELECTARE LIBERĂ)

Egalizarea fără trepte a tavanului pentru montajul pe tavan al șinelor de rulare



Denumire	Descriere	Nr. ident.
Set de egalizare a înălțimii/distanța față de tavan fără trepte (cu selectare liberă)	6 bucăți, egalizare continuă a înălțimii între 13 mm și 18 mm. Pentru montaj pe tavan cu mască pentru clipsuri 100/145, precum și fixare uzuală în tavan cu denivelări	138099

MÂNER TIP BARĂ CONFIGURAT *

Mâner anti-impact - execuție rotundă pentru montaj la canat din sticlă



Denumire	Nr. ident.	Culoare
Mâner tip bară configurat *	127616	Oțel inoxidabil

MÂNER SCOICĂ, UNGHIULAR *

Mâner scoică din oțel inoxidabil, formă dreptunghiulară, 128 x 82 mm



Denumire	Descriere	Nr. ident.	Culoare	Dimensiuni	Tip de montaj
Mâner scoică, unghiular	Mâner scoică din oțel inoxidabil, formă dreptunghiulară, 128 x 82 mm	169808	Oțel inoxidabil mat	128 x 82 x 20 mm	Montaj pe foaia de ușă

OPRITOR DE UȘĂ 01

opritor de ușă din oțel inox în formă de semilună, montat în pardoseală



Denumire	Descriere	Nr. ident.	Culoare	Dimensiuni	Tip de montaj
Opritor de ușă 01	Opritor de ușă montat pe pardoseală, semilună	169797	Oțel inoxidabil mat	25 mm	Pardoseală

MÂNER SCOICĂ, OVAL *

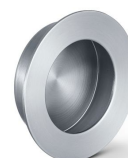
Mâner scoică din oțel inoxidabil, formă ovală, 40 x 120 mm



Denumire	Descriere	Nr. ident.	Culoare	Dimensiuni	Tip de montaj
Mâner scoică, oval	Mâner scoică din oțel inoxidabil, formă ovală, 40 x 120 mm	169809	Oțel inoxidabil mat	120 x 40 x 14.5 mm	Montaj pe foaia de ușă

MÂNER SCOICĂ, ROTUND *

Mâner scoică din oțel inoxidabil, formă rotundă, diametru 65 mm



Denumire	Descriere	Nr. ident.	Culoare	Dimensiuni	Tip de montaj
Mâner scoică, rotund	Mâner scoică din oțel inoxidabil, formă rotundă, diametru 65 mm	169810	Oțel inoxidabil mat	16 mm	Montaj pe foaia de ușă

OPRITOR DE UȘĂ 04

opritor de ușă din oțel inox, montat în pardoseală



Denumire	Descriere	Nr. ident.	Culoare	Dimensiuni	Tip de montaj
Opritor de ușă 04	Opritor de ușă montat pe pardoseală	169800	Oțel inoxidabil mat	40 mm	Pardoseală

MÂNER ANTI-IMPACT, FORMĂ D



Denumire	Descriere	Nr. ident.	Culoare	Grosime sticlă	Tip de montaj
Mâner anti-impact, formă D	Garnitură mâner anti-impact pentru uși cu grosimi de până la 50 mm și sticlă cu o grosime de 10-12 mm (set) - diametru: 22 mm; distanță între orificii: 300 mm	169819	Oțel inoxidabil mat	10 - 12 mm	Montaj pe foaia de ușă, Element de fixare pe sticlă
Mâner anti-impact, formă D	Garnitură mâner anti-impact pentru uși cu grosimi de până la 50 mm și sticlă cu o grosime de 10-12 mm (set) - diametru: 19 mm; distanță între orificii: 200 mm	169818	Oțel inoxidabil mat	10 - 12 mm	Montaj pe foaia de ușă, Element de fixare pe sticlă
Mâner anti-impact, formă D	Garnitură mâner anti-impact pentru uși cu grosimi de până la 50 mm și sticlă cu o grosime de 10-12 mm (set) - diametru: 19 mm; distanță între orificii: 150 mm	169817	Oțel inoxidabil mat	10 - 12 mm	Montaj pe foaia de ușă, Element de fixare pe sticlă
Mâner anti-impact, formă D	Garnitură mâner anti-impact pentru uși cu grosimi de până la 50 mm și sticlă cu o grosime de 10-12 mm (set) - diametru: 25 mm; distanță între orificii: 300 mm	169820	Oțel inoxidabil mat	10 - 12 mm	Montaj pe foaia de ușă, Element de fixare pe sticlă

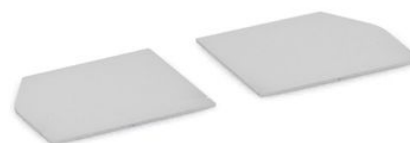
MÂNER ANTI-IMPACT, FORMĂ H



Denumire	Descriere	Nr. ident.	Culoare	Grosime sticlă	Tip de montaj
Mâner anti-impact, formă H	Garnitură mâner anti-impact pentru uși cu grosimi de până la 50 mm și sticlă cu o grosime de 10-12 mm (set) - diametru: 25 mm; distanță între orificii: 300 mm; lungime totală: 400 mm	169822	Oțel inoxidabil mat	10 - 12 mm	Montaj pe foaia de ușă, Element de fixare pe sticlă
Mâner anti-impact, formă H	Garnitură mâner anti-impact pentru uși cu grosimi de până la 50 mm și sticlă cu o grosime de 10-12 mm (set) - diametru: 25 mm; distanță între orificii: 250 mm; lungime totală: 350 mm	169821	Oțel inoxidabil mat	10 - 12 mm	Montaj pe foaia de ușă, Element de fixare pe sticlă
Mâner anti-impact, formă H	Garnitură mâner anti-impact pentru uși cu grosimi de până la 50 mm și sticlă cu o grosime de 10-12 mm (set) - diametru: 32 mm; distanță între orificii: 600 mm; lungime totală: 800 mm	169823	Oțel inoxidabil mat	10 - 12 mm	Montaj pe foaia de ușă, Element de fixare pe sticlă
Mâner anti-impact, formă H	Garnitură mâner anti-impact pentru uși cu grosimi de până la 50 mm și sticlă cu o grosime de 10-12 mm (set) - diametru: 32 mm; distanță între orificii: 1200 mm; lungime totală: 1400 mm	169824	Oțel inoxidabil mat	10 - 12 mm	Montaj pe foaia de ușă, Element de fixare pe sticlă

SET CAPACE PE PARTEA FRONTALĂ, MASCĂ PENTRU CLIPSUR 100 *

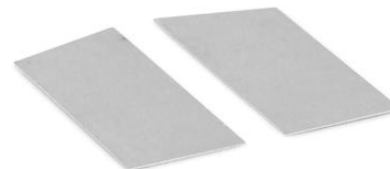
Capac pe partea frontală pentru masca pentru clipsuri 100, execuție îngustă



Denumire	Descriere	Nr. ident.	Culoare
Set capace pe partea frontală, mască pentru clipsuri 100 *	2 bucăți, versiune îngustă, pentru utilizare fără cornier de distanțare	137869	conform RAL
Set capace pe partea frontală, mască pentru clipsuri 100 *	2 bucăți, versiune îngustă, pentru utilizare fără cornier de distanțare	137867	Oțel inoxidabil, similar
Set capace pe partea frontală, mască pentru clipsuri 100 *	2 bucăți, versiune îngustă, pentru utilizare fără cornier de distanțare	137865	EV1

SET CAPACE PE PARTEA FRONTALĂ, MASCĂ PENTRU CLIPSURI 100 *

Capac pe partea frontală pentru masca pentru clipsuri de 100, execuție lată



Denumire	Descriere	Nr. ident.	Culoare
Set capace pe partea frontală, mască pentru clipsuri 100 *	2 bucăți, versiune lată, pentru utilizare cu cornier de distanțare	137866	Oțel inoxidabil, similar
Set capace pe partea frontală, mască pentru clipsuri 100 *	2 bucăți, versiune lată, pentru utilizare cu cornier de distanțare	137864	EV1
Set capace pe partea frontală, mască pentru clipsuri 100 *	2 bucăți, versiune lată, pentru utilizare cu cornier de distanțare	137868	conform RAL

* Produsele marcate mai sus pot varia în funcție de țară în ceea ce privește forma, tipul, caracteristicile, funcția sau disponibilitatea. Dacă aveți întrebări, vă rugăm să vă adresați persoanei dvs. de contact GEZE.