

उत्पाद डेटा शीट

Boxer ISM-EFS



एकीकृत क्लोजिंग अनुक्रम नियंत्रण और इलेक्ट्रिकल फ्री स्विंग फ़ंक्शन के साथ
डबल-लीफ दरवाजों के लिए एकीकृत दरवाजा क्लोजर प्रणाली

Boxer ISM-EFS

एप्लिकेशन क्षेत्र

- आग और धुएं से बचाव वाले दरवाजे, अनुकूलता का प्रमाण दरवाजे के साथ आवश्यक
- डबल लीफ सगिल-एक्शन दरवाजे
- सममति और वषिम दरवाजा वभिजन संभव
- दाये और बाये सगिल-एक्शन दरवाजे, पल्ले की चौड़ाई न्यूनतम 2800 mm, लीफ की चौड़ाई 1400 mm तक, 180 kg तक भारी दरवाजों के लिए
- पल्ले की चौड़ाई न्यूनतम 1300 mm, नषिक्रयि लीफ की न्यूनतम चौड़ाई 540 mm
- 50 mm तक मोटे लीफ के लिए
- एकीकृत स्थापना
- फ्री स्वगि के साथ एकीकृत होल्ड-ओपन प्रणालियां
- DIN 18040 के अनुसार बाधा-मुक्त पहुंच

उत्पाद की विशेषताएँ

- प्रणाली में शामिल है दो दरवाजा क्लोजरस Boxer EFS- 4-6 और Boxer 2-4 या 3-6, ISM गाइड रेल के साथ
- सक्रयि लीफ पर EN 4-6 परविरतनशील समायोजन के साथ क्लोजगि बल, नषिक्रयि लीफ पर EN 3-6 या EN 2-4
- दाएं और बाएं हाथ के दरवाजों के लिए समायोजन के बिना उपयोग किया जा सकता है
- दरवाजा क्लोजर को डोर लीफ और फ्रेम में इन्सर्ट किया गया है और उच्चतम डजाइन मानकों को पूरा करता है
- क्लोजगि अनुक्रम नयितरण सक्रयि लीफ को प्रतीक्षा की स्थिति में पकड़े रहता है जब तक नषिक्रयि लीफ बंद नहीं होती
- फ्री स्वगि फंक्शन, कम प्रयास के साथ दरवाजे में प्रवेश को सक्षम बनाता है
- फ्री स्वगि सीमा के अंत में कम्फर्ट लैचगि फंक्शन दरवाजे को रोकता है
- धुंआ स्वचि कंट्रोल यूनिट को जोड़ा जा सकता है, जिसका सगिनल आग लगने की स्थिति में दरवाजे को अपने आप बंद होने देता है
- एकीकृत पीछे की जांच, जोर से खुलते दरवाजों को ब्रेक करती है
- हाइड्रोलिक लैचगि कार्रवाई, जो दरवाजे की गतिक्लोजूड पोजीशन में पहुँचने के कुछ ही पहले तेज़ करती है
- क्लोजगि गतिको अलग-अलग समायोजित किया जा सकता है
- सभी फंक्शन इंस्टाल की स्थिति में समायोज्य हैं

तकनीकी डेटा

उत्पाद का नाम	Boxer ISM-EFS
EN 1154 के अनुसार परीक्षण क्लोजगि बल	EN 2 - 6
DIN 18040 के अनुसार बाधा-मुक्त, mm में लीफ चौड़ाई (अधिकतम) तक	1400 mm
लीफ की चौड़ाई (अधिकतम)	1400 mm
लीफ का वजन (अधिकतम)	180 kg
स्थापना का प्रकार	छुपे हुए
ओपनगि कोण (अधिकतम)	120 °

Boxer ISM-EFS

पल्ले की चौड़ाई, न्यूनतम	1300 mm
नष्क्रिय लीफ की न्यूनतम चौड़ाई	540 mm
उपयुक्तता, अग्निसुरक्षा द्वार	हाँ
क्लोजिंग बल समायोज्य	हाँ, परिवर्तनशील समायोजन के साथ
क्लोजिंग गति समायोज्य	हाँ
लैचिंग की कार्रवाई समायोज्य	हाँ, वाल्व के ज़रिए
पीछे की जांच एकीकृत	हाँ, दरवाचालति समायोजन के साथ
क्लोजिंग बल समायोजन स्थिति	ऊपर
होल्ड-ओपन यूनिट	वकिल्प
होल्ड-ओपन फंक्शन, सक्रिय लीफ / नष्क्रिय लीफ पर	हाँ / वकिल्प
एकीकृत स्मोक स्वचि	नहीं
क्लोजिंग अनुक्रम नयित्रण, एकीकृत	हाँ

के होते हैं

बंद होने वाली बॉडी BOXER EFS 4-6

साइज़ EN 4-6, इलेक्ट्रिक फ्री-स्वनिंग फंक्शन के साथ, जिसमें सम्मिलित है फ्री-स्वनिंग उत्तोलक, कम्फर्ट होल्ड-ओपन फंक्शन समेत



नाम	विवरण	आइडी क्रमांक	EN 1154 के अनुसार परीक्षित क्लोजिंग बल	मापे	रंग
Boxer EFS 4-6	आकार EN 4-6, इलेक्ट्रिक फ्री स्वनिंग फंक्शन के साथ, जिसमें कम्फर्ट होल्ड-ओपन फंक्शन के साथ फ्री स्वनिंग लीवर शामिल है, लीफ की चौड़ाई 1400 mm, दरवाजा लीफ की मोटाई कम से कम 50 mm	153559	EN 4 - 6	332 x 40 x 54 mm	सलिवर रंग

बंद होने वाली बॉडी BOXER 2-4

एकीकृत दरवाजा क्लोजर EN 2-4 के लिए ओपनिंग डैपनिंग सहित बुनयिदी बॉडी



नाम	विवरण	आइडी क्रमांक	EN 1154 के अनुसार परीक्षित क्लोजिंग बल	धुरी प्रलंबन	मापे
GEZE Boxer 2-4 दरवाजा क्लोजर	पीछे की जांच के साथ आकार EN 2-4 (गाइड रेल के बनिा) लीफ की चौड़ाई 1100 mm तक, दरवाजे के लीफ की मोटाई न्यूनतम 40 mm	101759	EN 2 - 4	4 mm	286 x 32 x 45 mm
GEZE Boxer 2-4 दरवाजा क्लोजर	पीछे की जांच के साथ आकार EN 2-4 (गाइड रेल के बनिा) लीफ की चौड़ाई 1100 mm तक, दरवाजे के लीफ की मोटाई न्यूनतम 40 mm	099728	EN 2 - 4		286 x 32 x 45 mm

Boxer ISM-EFS

बंद होने वाली बॉडी BOXER 2-4 2V

एकीकृत दरवाजा क्लोजर EN 2-4 के लिए ओपनिंग डैपनिंग और लैचिंग एक्शन वाल्व सहित बुनयिादी बॉडी



नाम	विवरण	आइडी क्रमांक	EN 1154 के अनुसार परीक्षित क्लोजिंग बल	धुरी प्रलंबन	मापे
GEZE Boxer 2-4 2V दरवाजा क्लोजर	ओपनिंग डैपनिंग और स्वतंत्र लैचिंग एक्शन वाल्व के साथ क्लोजिंग बल EN 2-4 (समूद लैचिंग फंक्शन संभव है, गाइड रेल के बनिा) लीफ की चौड़ाई 1100 mm तक, डोर लीफ की मोटाई कम से कम 40 mm	134494	EN 2 - 4	8 mm	286 x 32 x 45 mm
GEZE Boxer 2-4 2V दरवाजा क्लोजर	ओपनिंग डैपनिंग और स्वतंत्र लैचिंग एक्शन वाल्व के साथ क्लोजिंग बल EN 2-4 (समूद लैचिंग फंक्शन संभव है, गाइड रेल के बनिा) लीफ की चौड़ाई 1100 mm तक, डोर लीफ की मोटाई कम से कम 40 mm	134448	EN 2 - 4		286 x 32 x 45 mm
GEZE Boxer 2-4 2V दरवाजा क्लोजर *	ओपनिंग डैपनिंग और स्वतंत्र लैचिंग एक्शन वाल्व के साथ क्लोजिंग बल EN 2-4 (समूद लैचिंग फंक्शन संभव है, गाइड रेल के बनिा) लीफ की चौड़ाई 1100 mm तक, डोर लीफ की मोटाई कम से कम 40 mm	134493	EN 2 - 4	4 mm	286 x 32 x 45 mm

बंद होने वाली बॉडी BOXER 3-6

बुनयिादी बॉडी, एकीकृत दरवाजा क्लोजर EN 3-6 के लिए, पीछे की जांच के साथ



नाम	विवरण	आइडी क्रमांक	EN 1154 के अनुसार परीक्षित क्लोजिंग बल	धुरी प्रलंबन	मापे
GEZE Boxer 3-6 दरवाजा क्लोजर	साइज़ EN 3-6, पीछे की जांच के साथ (बगैर गाइड रेल), लीफ की चौड़ाई 1400 mm तक, लीफ की मोटाई न्यूनतम 50 mm	101761	EN 3 - 6	4 mm	293 x 40 x 54 mm
GEZE Boxer 3-6 दरवाजा क्लोजर	साइज़ EN 3-6, पीछे की जांच के साथ (बगैर गाइड रेल), लीफ की चौड़ाई 1400 mm तक, लीफ की मोटाई न्यूनतम 50 mm	099735	EN 3 - 6		293 x 40 x 54 mm
GEZE Boxer 3-6 दरवाजा क्लोजर	साइज़ EN 3-6, पीछे की जांच के साथ (बगैर गाइड रेल), लीफ की चौड़ाई 1400 mm तक, लीफ की मोटाई न्यूनतम 50 mm	101762	EN 3 - 6	8 mm	293 x 40 x 54 mm

Boxer ISM-EFS

एकीकृत क्लोजिंग अनुक्रम नयित्रण गाइड रेल BOXER

क्लोजिंग अनुक्रम नयित्रण और उत्तोलक के साथ

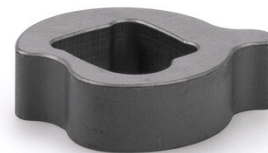


नाम	विवरण	आइडी क्रमांक	मापे	रंग
एकीकृत क्लोजिंग अनुक्रम नयित्रण गाइड रेल Boxer	एकीकृत क्लोजिंग अनुक्रम नयित्रण और उत्तोलक के साथ	114141	31 x 30 mm	सल्वर रंग

उपसाधन

स्पनिडल एक्सटेंशन BOXER EFS 4-6 *

कम्फर्ट लीवर के लिए



नाम	विवरण	आइडी क्रमांक	धुरी प्रलंबन
स्पनिडल एक्सटेंशन Boxer EFS 4-6 *	कम्फर्ट लीवर के लिए	153574	8 mm
स्पनिडल एक्सटेंशन Boxer EFS 4-6 *	कम्फर्ट लीवर के लिए	153573	4 mm

CB FLEX

कैरी बार, दो-लीफ अग्निसुरक्षा द्वारों को सुरक्षित रूप से बंद करने के लिए



नाम	विवरण	आइडी क्रमांक	रंग	सामग्री
GEZE CB flex	सभी 2-लीफ, फ्रेम पर चढ़े दरवाजों को सुरक्षित रूप से बंद करने के लिए. 210 mm लीफ प्रक्षेपण तक लम्बाई के परिवर्तनशील समायोजन के साथ, छुपा, काज छुपा हुआ, प्रोफाइल ज़रूरत पड़ने पर छोटा भी किया जा सकता है, अनुलग्नक सामग्री के साथ	182652	सफेद 9016	
GEZE CB flex	सभी 2-लीफ, फ्रेम पर चढ़े दरवाजों को सुरक्षित रूप से बंद करने के लिए. 210 mm लीफ प्रक्षेपण तक लम्बाई के परिवर्तनशील समायोजन के साथ, छुपा, काज छुपा हुआ, प्रोफाइल ज़रूरत पड़ने पर छोटा भी किया जा सकता है, अनुलग्नक सामग्री के साथ	153602	सल्वर रंग	
GEZE CB flex	सभी 2-लीफ, फ्रेम पर चढ़े दरवाजों को सुरक्षित रूप से बंद करने के लिए. 210 mm लीफ प्रक्षेपण तक लम्बाई के परिवर्तनशील समायोजन के साथ, छुपा, काज छुपा हुआ, प्रोफाइल ज़रूरत पड़ने पर छोटा भी किया जा सकता है, अनुलग्नक सामग्री के साथ	153728	आरएएल (RAL) रंगों के अनुकूल	

Boxer ISM-EFS

GC 152 *

स्मोक डटेक्टर, GEZE होल्ड-ओपन प्रणालियों के लिए



नाम	विवरण	आइडी क्रमांक	रंग	वोल्टेज आपूर्ति	स्थापना का प्रकार
GEZE स्मोक डटेक्टर GC 152 *	पूर्ण, चौकी के साथ, 24 V DC, 20 mA, EN 54-7 के अनुसार परीक्षण, सामान्य निर्माण अनुमति प्राप्त, सभी GEZE होल्ड-ओपन प्रणाली FA GC 150 में उपयोग के लिए, एकीकृत लाइन नगिरानी, DIN EN 14637 के अनुकूल	139850	सफेद RAL 9010	24 V DC	सीलिंग

GC 153 *

थर्मल डटेक्टर, GEZE होल्ड-ओपन प्रणालियों के लिए



नाम	विवरण	आइडी क्रमांक	रंग	वोल्टेज आपूर्ति	स्थापना का प्रकार
GEZE थर्मल डटेक्टर GC 153 *	पूर्ण, चौकी के साथ, 24 V DC, 20 mA, EN 54-5 के अनुसार परीक्षण, सामान्य निर्माण अनुमति प्राप्त, सभी GEZE होल्ड-ओपन प्रणाली FA GC 150 में उपयोग के लिए, एकीकृत लाइन नगिरानी, DIN EN 14637 के अनुकूल	139881	सफेद	24 V DC	सीलिंग

AS 500

वदियुत रूप से नियंत्रणीय होल्ड-ओपन के मैनुअल रलीज के लिए मैनुअल रलीज बटन



नाम	विवरण	आइडी क्रमांक	रंग	मापे	वर्कगि करंट
मैनुअल ट्रिगर स्वचि AS 500	लाइन की नगिरानी के लिए टर्मिनटगि रेजिस्टर सहति वदियुत रूप से नियंत्रणीय होल्ड-ओपन को मैनुअल रूप से प्रवृत्त करने के लिए	116266	अल्पाइन सफेद/लाल	80 x 80 x 9 mm	24 V DC
मैनुअल ट्रिगर स्वचि AS 500, शीशे के लिए	लाइन की नगिरानी के लिए टर्मिनटगि रेजिस्टर सहति वदियुत रूप से नियंत्रणीय होल्ड-ओपन को मैनुअल रूप से प्रवृत्त करने के लिए, कांच का फलक और 5 वनिमिय लेबल	120880	अल्पाइन सफेद/लाल	80 x 80 x 21 mm	24 V DC

Boxer ISM-EFS

RSZ 7 *

सभी GEZE होल्ड-ओपन उपकरणों के लिए आगे बढ़ाने योग्य धुंआ स्वचि कंट्रोल यूनिट



नाम	विवरण	आइडी क्रमांक	रंग	वोल्टेज आपूर्ति	मापे
धुंआ स्वचि कंट्रोल यूनिट RSZ 7 *	धुंआ स्वचि कंट्रोल यूनिट, सभी GEZE होल्ड-ओपन युनिटों के लिए	185231	आरएएल (RAL) रंगों के अनुकूल	230 V	346 x 30 x 55 mm
धुंआ स्वचि कंट्रोल यूनिट RSZ 7 *	धुंआ स्वचि कंट्रोल यूनिट, सभी GEZE होल्ड-ओपन युनिटों के लिए	184196	स्टेनलेस स्टील जैसा	230 V	346 x 30 x 55 mm
धुंआ स्वचि कंट्रोल यूनिट RSZ 7 *	धुंआ स्वचि कंट्रोल यूनिट, सभी GEZE होल्ड-ओपन युनिटों के लिए	181025	सल्वर रंग	230 V	346 x 30 x 55 mm
धुंआ स्वचि कंट्रोल यूनिट RSZ 7 *	धुंआ स्वचि कंट्रोल यूनिट, सभी GEZE होल्ड-ओपन युनिटों के लिए	184195	सफेद 9016	230 V	346 x 30 x 55 mm

फ्लेक्सीबल ओपनगि लैचिंग

E- और R-गाइड रेल के साथ, 1-लीफ और 2-लीफ



नाम	विवरण	आइडी क्रमांक	सामग्री
फ्लेक्सीबल ओपनगि लैचिंग	गाइड रेल के लिए, 1-लीफ: TS 5000 E-/R-/RFS (दरवाजा लीफ स्थापना), Boxer E; 2-लीफ: सभी E-/R-/ISM प्रारूप TS 5000 (VPK भी) और Boxer	145311	प्लास्टिक

* प्रत्येक देश पर निर्भर करते हुए ऊपर उल्लिखित उत्पादों का स्वरूप, प्रकार, विशेषताएँ, कार्यात्मकताएँ या उपलब्धता भिन्न-भिन्न हो सकती है। कोई भी सवाल होने पर कृपया अपने GEZE संपर्क साझेदार से संपर्क करें।