

Produktdatenblatt

Ecturn



Elektromechanischer Drehtürantrieb für barrierefreie
einflügelige Türen bis 125 kg

ANWENDUNGSBEREICHE

- Einflügelige rechte und linke Anschlagtüren
- Anschlagtüren bis 1100 mm Flügelbreite oder 125 kg Gewicht
- Eingangs- und Innentüren mit mäßiger Begehfrequenz
- Automatisierung rahmenloser Ganzglastüren
- Türblattmontage und Kopfmontage
- Barrierefreie Zugänge

PRODUKTMERKMALE

- Öffnungs- und Schließgeschwindigkeit kann individuell angepasst werden
- Elektrischer Endschlag, der die Tür kurz vor Geschlossenlage beschleunigt
- Low-Energy-Funktion öffnet und schließt die Tür mit reduzierter Fahrgeschwindigkeit und erfüllt damit höchste Sicherheitsanforderungen
- Hinderniserkennung bemerkt ein Hindernis durch Berührung und stoppt den Öffnungs- oder Schließvorgang
- Automatische Reversierung erkennt ein Hindernis und kehrt zurück in die Öffnungsposition
- Push & Go-Funktion löst nach leichtem manuellen Druck auf das Türblatt die Antriebsautomatik aus
- Antrieb kann mit Gleitschiene oder Gestänge verwendet werden
- Glasgleitschiene erhältlich zur Verwendung an Glastüren mit einer Glasstärke von 8-10 mm
- Optionaler Akku sorgt bei Stromausfall für maximale Sicherheit
- Optionale Funkempfangsplatine für kabellose Ansteuerung per Funksender

TECHNISCHE DATEN

Verkaufsname	ECturn
Höhe	60 mm
Tiefe	60 mm
Flügelgewicht (max.) 1-flügelig	125 kg
Flügelbreite (min.-max.)	650 mm – 1100 mm
Leibungstiefe (max.)	200 mm
Türüberschlag (max.)	50 mm
Antriebstyp	Elektromechanisch
Öffnungswinkel (max.)	110 °
DIN links	Ja
DIN rechts	Ja
Kopfmontage Bandgegenseite mit Gestänge	Ja
Kopfmontage Bandgegenseite mit Gleitschiene	Ja
Kopfmontage Bandseite mit Gleitschiene	Ja
Kopfmontage Bandgegenseite mit Gleitschiene an Ganzglastüren	Ja
Kopfmontage Bandseite mit Gleitschiene an Ganzglastüren	Ja
Türblattmontage Bandgegenseite mit Gleitschiene	Ja
Türblattmontage Bandseite mit Gleitschiene	Ja
Türblattmontage Bandseite mit Gestänge	Ja
Elektrischer Endschlag	Ja
Netztrennung	Hauptschalter im Antrieb
Ansteuerverzögerung (max.)	10 s
Betriebsspannung	110 – 230 V

Nennleistung	75 W
Stromversorgung für externe Verbraucher (24 V DC)	600 mA
Betriebstemperatur	-15 - 50 °C
Schutzart	IP20
Betriebsart	Aus, Automatik, Daueroffen, Nacht
Funktionsart	Vollautomat
Funktion Automatik	Ja
Funktion Low-Energy	Ja
Funktion Smart swing	Nein
Funktion Tasten	Ja
Hinderniserkennung	Ja
Automatische Reversierung	Ja
Push & Go	einstellbar
Bedienung	Programmschalter TPS, Programmschalter im Antrieb integriert
Parametrierung	Programmschalter DPS, Steuerung
Normkonformität	EN 16005
Rauchscharter integriert	Nein

VARIANTEN / BESTELLINFORMATIONEN

Bezeichnung	Beschreibung	Ident-Nr.	Versorgungsspannung	Abmessungen	Flügelbreite (min.)
Ecturn	Elektromechanischer Drehtürantrieb für 1-flügelige Anschlagtüren	134536	110 - 230 V	580 x 60 x 60 mm	650 mm

BESTEHT AUS

GESTÄNGE ECTURN

Für Kopfmontage Bandgegenseite oder Türblattmontage Bandseite für Leibungstiefe von 0 - 200 mm



Bezeichnung	Beschreibung	Ident-Nr.	Farbe
Gestänge Ecturn	für Leibungstiefe 90-200 mm	134664	silberfarbig
Gestänge Ecturn	für Leibungstiefe 0-100 mm	134663	silberfarbig
Gestänge Ecturn *	für Leibungstiefe 90-200 mm	135933	nach RAL
Gestänge Ecturn	für Leibungstiefe 0-100 mm	135932	nach RAL

ABDECKHAUBE ECTURN

Für den Drehtürantrieb Ecturn



Bezeichnung	Ident-Nr.	Farbe	Abmessungen	Material
Abdeckhaube Ecturn	133196	EV1	572.5 x 60 x 60 mm	Aluminium
Abdeckhaube Ecturn	134291	nach RAL	572.5 x 60 x 60 mm	Aluminium

GLEITSCHIENE ECTURN

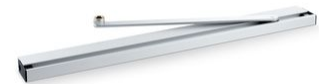
Für die Bandgegenseite



Bezeichnung	Beschreibung	Ident-Nr.	Farbe	Abmessungen
Gleitschiene Ecturn	Für Bandgegenseite	135971	nach RAL	485 x 20 mm
Glasgleitschiene Ecturn	Für Bandgegenseite	145587	nach RAL	485 x 20 mm
Glasgleitschiene Ecturn	Für Bandgegenseite	140115	EV1	485 x 20 mm
Gleitschiene Ecturn *	Für Bandgegenseite	135970	weiß RAL 9016	485 x 20 mm
Gleitschiene Ecturn	Für Bandgegenseite	135969	EV1	485 x 20 mm

GLEITSCHIENE ECTURN

Für die Bandseite



Bezeichnung	Beschreibung	Ident-Nr.	Farbe	Abmessungen
Glasgleitschiene Ecturn	für Bandseite	140114	EV1	415 x 20 mm
Gleitschiene Ecturn	für Bandseite	135119	nach RAL	415 x 20 mm
Gleitschiene Ecturn	verfügbar mit Achsverlängerung von 6 bis 26 mm (nur für die Montage auf der Bandseite geeignet)	134073		415 x 20 mm
Gleitschiene Ecturn *	für Bandseite	135118	weiß RAL 9016	415 x 20 mm
Gleitschiene Ecturn	für Bandseite	135117	EV1	415 x 20 mm
Glasgleitschiene Ecturn	für Bandseite	145586	nach RAL	415 x 20 mm

ZUBEHÖR

GESTÄNGE ECTURN

Für Kopfmontage Bandgegenseite oder Türblattmontage Bandseite für Leibungstiefe von 0 - 200 mm



Bezeichnung	Beschreibung	Ident-Nr.	Farbe
Gestänge Ecturn	für Leibungstiefe 90-200 mm	134664	silberfarbig
Gestänge Ecturn	für Leibungstiefe 0-100 mm	134663	silberfarbig
Gestänge Ecturn *	für Leibungstiefe 90-200 mm	135933	nach RAL
Gestänge Ecturn	für Leibungstiefe 0-100 mm	135932	nach RAL

MONTAGEMATERIAL

MONTAGEPLATTE ECTURN

Für die Montage des Antriebs auf der Zarge oder dem Türblatt



Bezeichnung	Ident-Nr.	Farbe	Abmessungen	Material
Montageplatte Ecturn	133454	nach RAL	580 x 60 x 5 mm	Aluminium
Montageplatte Ecturn	133452	silberfarbig	580 x 60 x 5 mm	Aluminium

* Die oben gekennzeichneten Produkte können je nach Land in Form, Typ, Eigenschaften, Funktion oder Verfügbarkeit variieren. Bei Fragen wenden Sie sich bitte an Ihren GEZE Ansprechpartner.