

# Produktdatenblatt

## Perlan 140 KS für Holzflügel



Korrosionsbeständiger Schiebebeschlag zur Wandmontage von Holzflügeln bis 140 kg, erweiterbar für Glasflügel

### ANWENDUNGSBEREICHE

- Korrosionsbeständiger Beschlag für den Außenbereich
- Schiebeläden und Beschattungsanlagen
- Beschlagmontage in Kombination mit überdeckender Wetterhaube möglich
- Ein- und mehrflügelige Schiebeelemente
- Für Wandmontage

## PRODUKTMERKMALE

- Sehr hoher beständiger Korrosionsschutz für Flügelgewichte bis 140 kg
- Präzisionskugellager im Rollenwagen bieten besonders hohe Laufruhe beim Schieben
- Geprüft nach EN 1670 Klasse 4 für Verwendung im Außenbereich oder in klimatisch hoch beanspruchten Räumen, z.B. Schwimmbädern

## TECHNISCHE DATEN

Verkaufsname	Perlan 140 KS für Holzflügel
Flügelmaterial	Holz
Flügelgewicht (max.)	140 kg
Flügelanzahl	1-flügelig, 2-flügelig
Flügelbreite (min.)	500 mm
Flügelbreite (max.)	1640 mm
Geometrie Laufschieneprofil	gerade
Korrosionsschutzklasse	4
EN 1670 Korrosionsbeständigkeit	4 (nach EN 1670: Klasse 0 = keine definiert, Klasse 1 = geringe, Klasse 2 mittlere, Klasse 3 = hohe, Klasse 4 = sehr hohe, Klasse 5 = außergewöhnliche)
EN 1527 Dauerfunktionstüchtigkeit	100.000 Prüfzyklen
Montageart	Wand
DIN Richtung	links / rechts

## BESTEHT AUS

### LAUFPROFIL PERLAN 140

Laufschiene für Schiebebeschlag



Bezeichnung	Beschreibung	Ident-Nr.	Farbe	Abmessung n	Flügelgewicht (max.)
Laufprofil Perlan 140	mit Senkbohrungen (vorbereitet für Perlan SoftStop)	142518	EV1	2850 mm	140 kg
Laufprofil Perlan 140	mit Senkbohrungen (vorbereitet für Perlan SoftStop)	128660	EV1	6000 mm	140 kg
Laufprofil Perlan 140	mit Senkbohrungen (vorbereitet für Perlan SoftStop)	128662	Edelstahl ähnlich	6000 mm	140 kg
Laufprofil Perlan 140	mit Senkbohrungen (vorbereitet für Perlan SoftStop)	135048	EV1	2450 mm	140 kg
Laufprofil Perlan 140	mit Senkbohrungen (vorbereitet für Perlan SoftStop)	135047	EV1	2050 mm	140 kg

# Perlan 140 KS für Holzflügel



Bezeichnung	Beschreibung	Ident-Nr.	Farbe	Abmessung	Flügelgewicht (max.)
Laufprofil Perlan 140	mit Senkbohrungen (vorbereitet für Perlan SoftStop)	142519	EV1	3250 mm	140 kg
Laufprofil Perlan 140	mit Senkbohrungen (vorbereitet für Perlan SoftStop)	135046	EV1	1650 mm	140 kg

## ZUBEHÖR

### SET AUFHÄNGEPROFIL VERSENKT

Zum Einfräsen in den Holzflügel



Bezeichnung	Beschreibung	Ident-Nr.	Abmessung	Flügelmaterial
Set Aufhängeprofil versenkt	2 Stück, zum Einfräsen in den Holzflügel, inklusive Aufhängeschrauben und flachem Gabelschlüssel zur Höhenverstellung	138015	120 mm	Holz

### ENDANSCHLAG MIT EINSTELLBARER FESTSTELLFEDER

Einstellbarer Endanschlag für Perlan Schiebebeschlag



Bezeichnung	Ident-Nr.	Material
Endanschlag mit einstellbarer Feststellfeder	069274	Stahl

### FLÜGELANSCHLAG

Endanschlag für Schiebeflügel



Bezeichnung	Ident-Nr.	Beschlag Nr.
Flügelanschlag	000342	2-66

## KOMPLETTSET CLIPSBLLENDE 100

Clipsblende zur Verblendung von Perlan Beschlagsystemen



Bezeichnung	Beschreibung	Ident-Nr.	Montageart	Flügelmaterial
Komplettset Clipsblende 100	Für Wand- und Deckenmontage, durchgehende Verblendung, nach Kundenwunsch konfiguriert	138098	Wand, Decke	Glas, Kunststoff, Metall, Holz

## SET GLASKLEMMPLATTE 30 MM MIT VERBLENDUNG

Glasklemmplatte 30 inklusive Blende für Flügelgewichte bis 80 kg



Bezeichnung	Beschreibung	Ident-Nr.	Farbe	Glasstärke	Flügelmaterial
Set Glasklemmplatte 30 mm mit Verblendung *	Bestehend aus 2 Stk. Glasklemmplatten inkl. Aufhängeschrauben, Abdeckprofilen einzeln und stirnseitigen Abdeckungen, bis 80 kg Flügelgewicht, für 8-12 mm ESG	142366	Edelstahl ähnlich	8 - 12 mm	Glas
Set Glasklemmplatte 30 mm mit Verblendung *	Bestehend aus 2 Stk. Glasklemmplatten inkl. Aufhängeschrauben, Abdeckprofilen einzeln und stirnseitigen Abdeckungen, bis 80 kg Flügelgewicht, für 8-12 mm ESG	142367	nach RAL	8 - 12 mm	Glas
Set Glasklemmplatte 30 mm mit Verblendung	Bestehend aus 2 Stk. Glasklemmplatten inkl. Aufhängeschrauben, Abdeckprofilen einzeln und stirnseitigen Abdeckungen, bis 80 kg Flügelgewicht, für 8-12 mm ESG	142365	EV1	8 - 12 mm	Glas

## SET PERLAN DUOSYNC FÜR GLASFLÜGEL

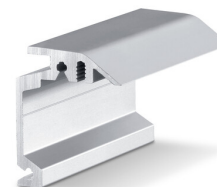
Duosync - manueller Antrieb für Glasflügel



Bezeichnung	Beschreibung	Ident-Nr.	Glasstärke	Montageart	Flügelgewicht (max.)
Set Perlan Duosync für Glasflügel	zur Synchronisierung 2-flügeliger Türen bis zu 140 kg pro Flügel, bestehend aus: 2 x Umlenkrolle, 2 x Mitnehmer Glasklemmplatte 45 mm, Zahnriemen 12,5 m, Montagematerial	139207	8 - 12,76 mm	Wand, Decke	140 kg

## WANDWINKEL VERDECKT PERLAN

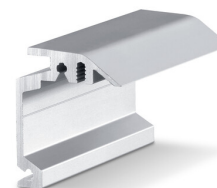
Wandwinkel zur verdeckten Wandmontage von Laufschiene



Bezeichnung	Beschreibung	Ident-Nr.	Farbe	Abmessungen
Wandwinkel verdeckt Perlan *	zur Verwendung bis 37 mm Flügelstärke	130463	Edelstahl ähnlich	6000 mm
Wandwinkel verdeckt Perlan	zur Verwendung bis 37 mm Flügelstärke	130414	EV1	6000 mm
Wandwinkel verdeckt Perlan	zur Verwendung bis 37 mm Flügelstärke / Auf Maß	130462	EV1	

## WANDWINKEL VERDECKT PERLAN

Wandwinkel zur verdeckten Wandmontage von Laufschiene



Bezeichnung	Beschreibung	Ident-Nr.	Farbe	Abmessungen	Montageart
Wandwinkel verdeckt Perlan *	zur Verwendung bis 43 mm Flügelstärke	130435		6000 mm	Wand
Wandwinkel verdeckt Perlan *	zur Verwendung bis 43 mm Flügelstärke / Auf Maß	130443	EV1		

\* Die oben gekennzeichneten Produkte können je nach Land in Form, Typ, Eigenschaften, Funktion oder Verfügbarkeit variieren. Bei Fragen wenden Sie sich bitte an Ihren GEZE Ansprechpartner.