

Produktdatenblatt **TS 1500 G mit Feststellung**



Gleitschientürschließer bis 750 mm Flügelbreite mit
mechanischer Feststellung

ANWENDUNGSBEREICHE

- Rechte und linke Anschlagtüren
- Anschlagtüren bis 750 mm Flügelbreite
- Türblattmontage Bandseite und Kopfmontage Bandgegenseite

PRODUKTBESCHREIBUNG

Der obenliegende Türschließer TS 1500 G mit Gleitschiene eignet sich für 1-flügelige Innentüren bis 750 mm Flügelbreite (fixe Schließkraft EN Größe 1).

PRODUKTMERKMALE

- Fixe Schließkraft von EN1
- Für rechts und links angeschlagene Türen ohne Umstellung verwendbar
- Mechanische Feststellung in der Gleitschiene mit Feststellbereich 80°-130°
- Hydraulischer Endschlag, der die Tür kurz vor Geschlossenlage beschleunigt
- Schließgeschwindigkeit kann individuell angepasst werden
- Alle Funktionen von vorn einstellbar

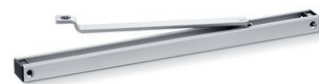
TECHNISCHE DATEN

Verkaufsname	TS 1500 G mit Feststellung
Flügelbreite (max.)	750 mm
Montageart	Türblattmontage Bandseite, Kopfmontage Bandgegenseite
Eignung Brandschutztüren	Nein
Schließgeschwindigkeit einstellbar	Ja
Endschlag einstellbar	Ja, über Ventil
Öffnungsdämpfung integriert	Nein
Position Schließkraftverstellung	Seitlich
Feststellung	Mechanisch
Rauchschalter integriert	Nein

BESTEHT AUS

GLEITSCHIENE TS 1500 G/F *

mit mechanischer Feststellung und Hebel





Bezeichnung	Beschreibung	Ident-Nr.	Farbe	Abmessungen	Feststellpunkt min.
Gleitschiene TS 1500 G/F	mit mechanischer Feststellung und Hebel	101889	silberfarbig	390 x 30.5 x 20.5 mm	80 °
Gleitschiene TS 1500 G/F	mit mechanischer Feststellung und Hebel	101892	nach RAL	390 x 30.5 x 20.5 mm	80 °
Gleitschiene TS 1500 G/F	mit mechanischer Feststellung und Hebel	101891	weiß RAL 9016	390 x 30.5 x 20.5 mm	80 °

SCHLISSKÖRPER TS 1500 G *

Grundkörper für Gleitschienentürschließer EN 1



Bezeichnung	Beschreibung	Ident-Nr.	Farbe	Schließkraft nach EN 1154	Abmessungen
GEZE TS 1500 G Schließer *	Größe EN 1 (ohne Gleitschiene und Hebel)	N/A	silberfarbig	EN 1	177 x 39 x 50 mm
GEZE TS 1500 G Schließer *	Größe EN 1 (ohne Gleitschiene und Hebel)	N/A	weiß RAL 9016	EN 1	177 x 39 x 50 mm
GEZE TS 1500 G Schließer *	Größe EN 1 (ohne Gleitschiene und Hebel)	N/A	nach RAL	EN 1	177 x 39 x 50 mm
GEZE TS 1500 G Schließer *	Größe EN 1 (ohne Gleitschiene und Hebel)	N/A	dunkelbronze	EN 1	177 x 39 x 50 mm

ZUBEHÖR

ABDECKKAPPE TÜRSCHLIESSER

für TS 1500, nur bei Türblattmontage verwendbar



Bezeichnung	Beschreibung	Ident-Nr.	Farbe	Abmessungen	Länge
Abdeckkappe Türschließer	für TS 1500, nur bei Türblattmontage verwendbar	080147	silberfarbig	188 x 47 x 57.5 mm	188 mm
Abdeckkappe Türschließer	für TS 1500, nur bei Türblattmontage verwendbar	080150	nach RAL	188 x 47 x 57.5 mm	188 mm
Abdeckkappe Türschließer	für TS 1500, nur bei Türblattmontage verwendbar	080149	weiß RAL 9016	188 x 47 x 57.5 mm	188 mm
Abdeckkappe Türschließer *	für TS 1500, nur bei Türblattmontage verwendbar	080148	dunkelbronze	188 x 47 x 57.5 mm	188 mm

TS 1500 G mit Feststellung



FLEXIBLE ÖFFNUNGSBEGRENZUNG

für Gleitschiene vernietet, Standard-Gleitschiene BG, Standard-Gleitschiene und Boxer 20,7 mm-Gleitschiene



Bezeichnung	Beschreibung	Ident-Nr.
Flexible Öffnungsbegrenzung	für Gleitschiene vernietet, Standard-Gleitschiene BG, Standard-Gleitschiene und Boxer 20,7 mm-Gleitschiene	069780

MONTAGEMATERIAL

MONTAGEPLATTE GLEITSCHIENE *

Für TS 1500 G



Bezeichnung	Beschreibung	Ident-Nr.	Farbe
Montageplatte Gleitschiene	für TS 1500 G	072355	nach RAL
Montageplatte Gleitschiene	für TS 1500 G	072333	silberfarbig

MONTAGEPLATTE TÜRSCHLIESSER

für TS 1500



Bezeichnung	Beschreibung	Ident-Nr.	Farbe
Montageplatte Türschließer	für TS 1500	029683	dunkelbronze
Montageplatte Türschließer	für TS 1500	029682	silberfarbig
Montageplatte Türschließer	für TS 1500	029685	weiß RAL 9016
Montageplatte Türschließer	für TS 1500	029686	nach RAL

TS 1500 G mit Feststellung



* Die oben gekennzeichneten Produkte können je nach Land in Form, Typ, Eigenschaften, Funktion oder Verfügbarkeit variieren. Bei Fragen wenden Sie sich bitte an Ihren GEZE Ansprechpartner.