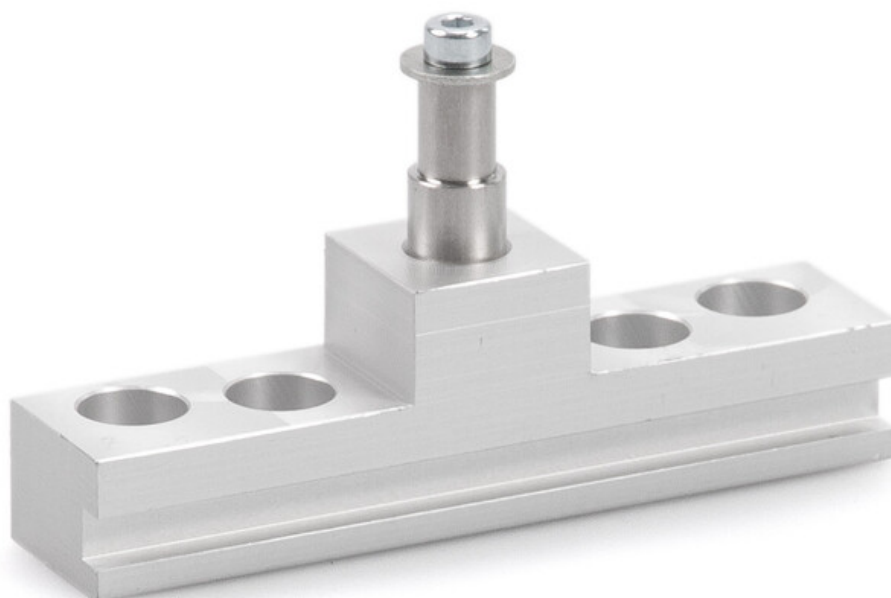


Fiche technique

Support pour fixation sur le vantail E 1500 NSK A-HU *



Pour le montage sur les fenêtres de toit des entraînements à vérin E 1500 N et E 250 NT

CHAMPS D'APPLICATION

→ Montage sur le bord de fermeture secondaire sur les fenêtres de toit de type Alcoa AA100 et de type Hueck VF 50/60

Support pour fixation sur le vantail E 1500 NSK A-HU *



CARACTÉRISTIQUES DU PRODUIT

→ Fixation facile

DONNÉES TECHNIQUES

Nom commercial Support pour fixation sur le vantail E 1500 NSK A-HU *

VARIANTES / INFORMATIONS COMMERCIALES

| Désignation | Description | N° d'identification | Couleur |
|--|--|---------------------|---------|
| Support pour fixation sur le vantail E 1500 NSK A-HU * | pour le montage sur le bord de fermeture secondaire des fenêtres de toit (Alcoa AA 100, Hueck VF 50/60), également utilisable avec le E 250 NT | 136189 | EV1 |

* Les produits spécifiés ci-dessus peuvent varier en termes de forme, de type, de propriétés, de fonctionnalités ou de disponibilité en fonction du pays. Pour toute question, veuillez vous adresser à votre interlocuteur GEZE.