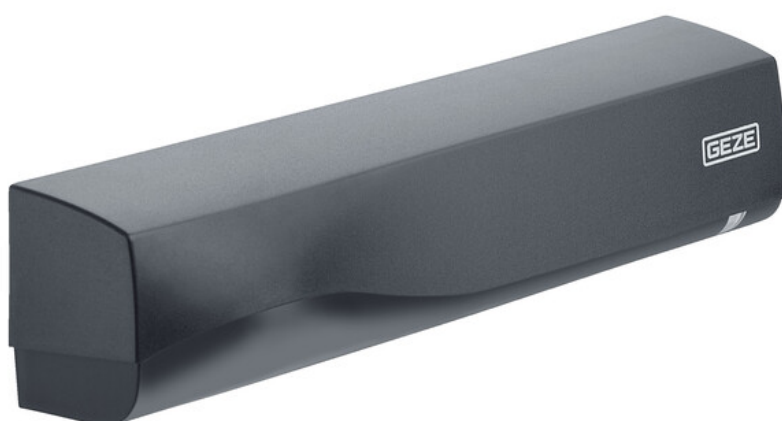


Fiche technique

GC 363+ *



Détecteur combiné pour contrôler et sécuriser les portes coulissantes automatiques avec dix configurations de rideaux lumineux réglables

CHAMPS D'APPLICATION

- Commande et sécurisation de portes automatiques coulissantes
- Portes intérieures et extérieures
- Conditions au sol difficiles, par ex. sols réfléchissants, tapis, rails métalliques
- Montage mural, au plafond ou intégré au plafond

DESCRIPTION DU PRODUIT

Ce détecteur infrarouge actif sécurise la zone de danger sur les portes coulissantes selon EN 16005 / DIN 18650 et sur les portes tournantes selon EN 16005. Une sélection de dix réglages de barrière lumineuse permet la sécurisation de diverses situations de portes de façon plus précise. Le boîtier optimisé évite les infiltrations d'insectes indésirables. En outre, les fenêtres infrarouges actives peuvent être nettoyées ou remplacées une fois démontées si nécessaire.

CARACTÉRISTIQUES DU PRODUIT

- Détecteur de mouvement à radar avec rideau lumineux infrarouge
- Détection fiable jusqu'à une hauteur de montage de 3500 mm
- Dix configurations de rideau lumineux réglables sans prismes de lumière supplémentaires
- Effort de montage réduit grâce à la combinaison de la commande et de la sécurisation en un appareil
- La détection du sens de fonctionnement et le masquage du trafic transversal réduisent la consommation d'énergie dans le bâtiment
- Tous les réglages peuvent être effectués par télécommande
- Les LED d'aide servent à positionner de façon optimale le rideau lumineux intérieur devant les vantaux lors de la mise en service

DONNÉES TECHNIQUES

| | GC 363+ * |
|--|---|
| Dimensions | 270 x 58 x 58 mm |
| Technologie | Ondes radar électromagnétiques/ rayons infrarouges actifs |
| Nombre de détecteurs infrarouge actifs | 2 |
| Tension d'alimentation | 12-24 V DC/AC |
| Tension de commutation | 42 V |
| Courant de commutation | 100 mA |
| Courant de service | 125 mA |
| Indice de protection | IP54 |
| Type de raccordement | Connecteur système |
| Longueur du câble de connexion | 2600 mm |
| Configurabilité | Par pression sur un bouton, Par télécommande |
| Hauteur de montage (min.) | 2000 mm |
| Hauteur de montage (max.) | 3500 mm |
| Température de service | -25 - 55 °C |
| Humidité de l'air | 0-95 % relative, sans condensation |
| Conformité aux normes | EN 16005, DIN 18650 |

VARIANTES / INFORMATIONS COMMERCIALES

| Désignation | Description | N° d'identification | Couleur | Dimensions | Tension d'alimentation |
|--------------|---|---------------------|-----------|------------------|------------------------|
| GC 363+ R * | Détecteur combiné pour la commande et la sécurisation de portes automatiques coulissantes | 203855 | selon RAL | 270 x 58 x 58 mm | 24 V |
| GC 363+ R * | Détecteur combiné pour la commande et la sécurisation de portes automatiques coulissantes | 203854 | noir | 270 x 58 x 58 mm | 24 V |
| GC 363+ SF * | Détecteur combiné pour la commande et la sécurisation de portes automatiques coulissantes | 203857 | selon RAL | 270 x 58 x 58 mm | 24 V |
| GC 363+ SF * | Détecteur combiné pour la commande et la sécurisation de portes automatiques coulissantes | 203856 | noir | 270 x 58 x 58 mm | 24 V |

ACCESSOIRES

KIT D'INSTALLATION AU PLAFOND GC 363 / GC 339

Kit d'installation pour l'intégration du détecteur dans le plafond



| Désignation | Description | N° d'identification | Couleur | Dimensions |
|---|--|---------------------|---------|----------------------|
| Kit d'installation au plafond GC 363 / GC 339 | Kit d'installation pour l'intégration du détecteur dans le plafond | 151254 | blanc | 360 x 83.3 x 20.5 mm |
| Kit d'installation au plafond GC 363 / GC 339 | Kit d'installation pour l'intégration du détecteur dans le plafond | 151253 | noir | 360 x 83.3 x 20.5 mm |

CAPOT DE PROTECTION ANTI-PLUIE GC 363 / GC 339 *

Protège le sensor pour les installations en extérieur



| Désignation | Description | N° d'identification | Couleur | Dimensions |
|--|--|---------------------|---------|------------------|
| Capot de protection anti-pluie pour GC 363, GC 339 | Protection contre les précipitations à l'extérieur | 158250 | noir | 309 x 73 x 73 mm |

ÉQUERRE DE FIXATION AU PLAFOND GC 363 *

Pour le montage du capteur au plafond



| Désignation | N° d'identification | Type de montage |
|---|---------------------|------------------|
| Équerre de fixation au plafond GC 363 * | 151256 | Plafond, Linteau |

ADAPTATEUR POUR FENÊTRE PLEIN CINTRE POUR GC 363

Pour le montage de capteurs sur des portes coulissantes plein-cintre ou des portes tournantes



| Désignation | N° d'identification | Couleur |
|--|---------------------|---------|
| Adaptateur pour fenêtre plein cintre pour GC 363 | 151255 | noir |

SMART DAISY CHAIN HUB *

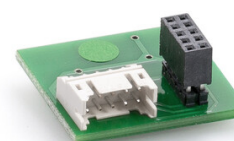
Course pour le montage en série de jusqu'à trois détecteurs combinés GC 363+



| Désignation | Description | N° d'identification | Couleur |
|-------------------------|---|---------------------|---------|
| Smart Daisy Chain Hub * | Course pour le montage en série de jusqu'à trois capteurs de portes coulissantes. Compatible uniquement avec les capteurs GC 363+ et GC 339+. | 203860 | bleu |

INTERFACE GC 363 S *

Platine d'interface enfichable pour le montage en série d'un maximum de deux détecteurs combinés à surveillance automatique GC 363 SF ou GC 363+ SF





| Désignation | Description | N° d'identification | Type de montage |
|----------------------|---|---------------------|-----------------|
| Interface GC 363 S * | Interface pour la commutation en série d'au maximum deux détecteurs combinés GC 363+ SF ou GC 363 SF pour les variantes FR-RWS, FR-LL et FR-DUO | 151361 | Intégré |

* Les produits spécifiés ci-dessus peuvent varier en termes de forme, de type, de propriétés, de fonctionnalités ou de disponibilité en fonction du pays. Pour toute question, veuillez vous adresser à votre interlocuteur GEZE.