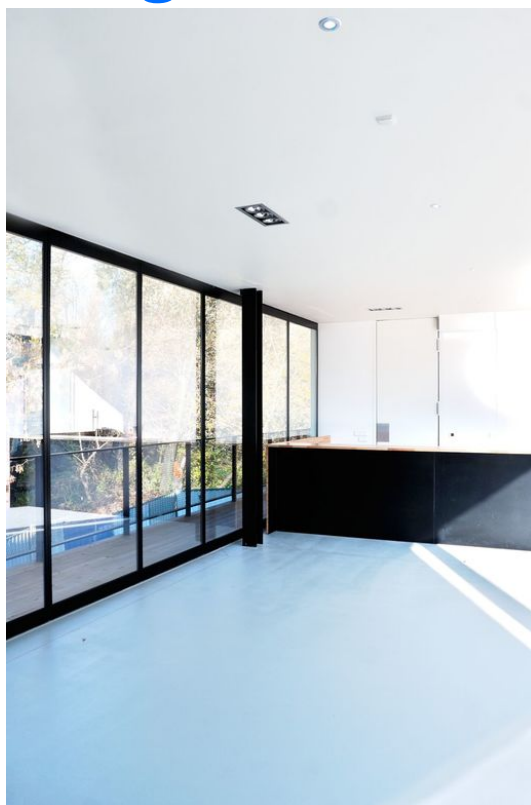


Ficha de datos del producto

Elemento corredero del sistema de tabiques móviles manual con perfilera delgada *



Elemento inicial de una pared móvil divisoria de vidrio con perfilera delgada

ÁREAS DE APLICACIÓN

- Paredes móviles separadoras de vidrio enmarcadas
- Zonas interiores y exteriores protegidas
- Posibilidad de uso con una altura libre de hasta 3000 mm
- Aplicable hasta 1500 mm de ancho de hoja



Elemento corredero del sistema de tabiques móviles manual con perfilería

CARACTERÍSTICAS DEL PRODUCTO

- Perfiles horizontales y verticales para cerramiento de vidrio
- Cristal de seguridad de una lámina (ESG) 10 mm con encastre al ras de un lado
- Posibilidad de uso de vidrio aislante de 22 mm centrado
- Elementos con un peso máximo de 125 kg
- Vidriado en seco con goma de acristalar alrededor
- Combinable con todos los otros tipos de elementos (con perfilería delgada)

DATOS TÉCNICOS

Nombre comercial

Elemento corredero del sistema de tabiques móviles manual con perfilería delgada *

* Los productos identificados arriba pueden variar en cuanto a forma, tipo, propiedades, función o disponibilidad dependiendo del país. En caso de duda, diríjase a su persona de contacto GEZE.

delgada *
