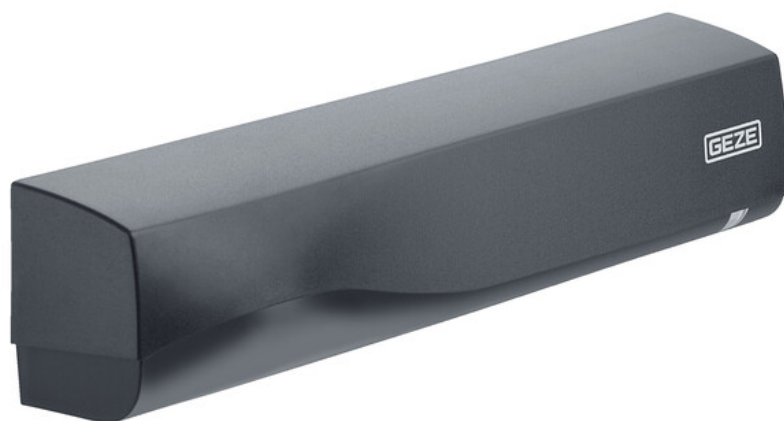


Produktdatenblatt

GC 363+ *



Kombimelder zur Ansteuerung und Absicherung von automatischen Schiebetüren mit zehn einstellbaren Lichtvorhangskonfigurationen

ANWENDUNGSBEREICHE

- Ansteuerung und Absicherung von automatischen Schiebetüren
- Innen- und Außentüren
- Schwierige Bodenverhältnisse, z.B. reflektierender Boden, Reinstreifmatte, Metallschienen
- Wand-, Decken oder integrierte Deckeneinbaumontage

PRODUKTBESCHREIBUNG

Dieser Aktiv-Infrarot-Melder sichert den Gefahrenbereich an Schiebetüren gem. EN 16005 / DIN 18650 und an Karusselldrehtüren gem. EN 16005. Eine Auswahl von zehn Lichtvorhangseinstellungen ermöglicht eine genauere Absicherung diverser Türsituationen. Das optimierte Gehäuse verhindert ein Eindringen von unerwünschten Insekten. Zudem lassen sich die Aktiv-Infrarot-Fenster bei Bedarf im ausgebauten Zustand reinigen oder austauschen.

PRODUKTMERKMALE

- Radarbewegungsmelder mit Aktiv-Infrarot-Lichtvorhang
- Zuverlässige Detektion bis auf 3500 mm Montagehöhe
- Zehn einstellbare Lichtvorhangskonfigurationen ohne zusätzliche Lichtprismen
- Reduzierter Montageaufwand durch die Kombination von Ansteuerung und Absicherung in einem Gerät
- Laufrichtungserkennung und Ausblendung des Querverkehrs senkt den Energieverbrauch im Gebäude
- Alle Einstellungen können per Fernbedienung vorgenommen werden
- Hilfs-LEDs dienen bei der Inbetriebnahme zur optimalen Positionierung des inneren Lichtvorhangs vor den Türflügeln

TECHNISCHE DATEN

Verkaufsname	GC 363+ *
Abmessungen	270 x 58 x 58 mm
Technologie	Elektromagnetische Radarwellen/Aktiv-Infrarotstrahlen
Anzahl Lichtvorhänge	2
Betriebsspannung	12-24 V DC/AC
Schaltspannung	42 V
Schaltstrom	100 mA
Betriebsstrom	125 mA
Schutzart	IP54
Anschlussart	Systemstecker
Anschlusskabel Länge	2600 mm
Einstellbarkeit	per Tastendruck, per Fernbedienung
Montagehöhe (min.)	2000 mm
Montagehöhe (max.)	3500 mm
Betriebstemperatur	-25 - 55 °C
Luftfeuchtigkeit	0-95 % relativ, nicht kondensierend
Normkonformität	EN 16005, DIN 18650

VARIANTEN / BESTELLINFORMATIONEN

Bezeichnung	Beschreibung	Ident-Nr.	Farbe	Abmessungen	Betriebsspannung
GC 363+ R *	Kombimelder zur Ansteuerung und Absicherung von automatischen Schiebetüren	203855	nach RAL	270 x 58 x 58 mm	24 V
GC 363+ R *	Kombimelder zur Ansteuerung und Absicherung von automatischen Schiebetüren	203854	schwarz	270 x 58 x 58 mm	24 V
GC 363+ SF *	Kombimelder zur Ansteuerung und Absicherung von automatischen Schiebetüren	203857	nach RAL	270 x 58 x 58 mm	24 V
GC 363+ SF *	Kombimelder zur Ansteuerung und Absicherung von automatischen Schiebetüren	203856	schwarz	270 x 58 x 58 mm	24 V

ZUBEHÖR

DECKENEINBAUSATZ GC 363 / GC 339

Einbausatz zum Anbringen des Melders in die Decke



Bezeichnung	Beschreibung	Ident-Nr.	Farbe	Abmessungen
Deckeneinbausatz GC 363 / GC 339	Einbausatz zur Integration des Melders in die Decke / Kompatibel mit GC 363+ /GC 339+ Sensoren	151254	weiß	360 x 83.3 x 20.5 mm
Deckeneinbausatz GC 363 / GC 339	Einbausatz zur Integration des Melders in die Decke / Kompatibel mit GC 363+ /GC 339+ Sensoren	151253	schwarz	360 x 83.3 x 20.5 mm

WETTERHAUBE GC 363 / GC 339 *

Schützt den Sensor bei Außeninstallationen



Bezeichnung	Beschreibung	Ident-Nr.	Farbe	Abmessungen
Wetterhaube für GC 363, GC 339	Schutz vor Niederschlägen im Außenbereich / Kompatibel mit GC 363+ /GC 339+ Sensoren	158250	schwarz	309 x 73 x 73 mm

DECKENBEFESTIGUNGSWINKEL GC 363 *

Zur Befestigung des Sensors an die Decke



Bezeichnung	Beschreibung	Ident-Nr.	Montageart
Deckenbefestigungswinkel GC 363 *	Kompatibel mit GC 363+ Sensoren	151256	Decke, Sturz

RUNDBOGENADAPTER FÜR GC 363

Zur Anbringung von Sensoren an Rundschiebetüren oder Karusselltüren



Bezeichnung	Beschreibung	Ident-Nr.	Farbe
Rundbogenadapter für GC 363	Kompatibel mit GC 363+ Sensoren	151255	schwarz

SMART DAISY CHAIN HUB *

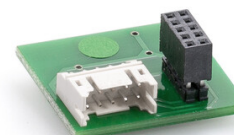
Hub für die Reihenschaltung von bis zu drei GC 363+ Kombimeldern



Bezeichnung	Beschreibung	Ident-Nr.	Farbe
Smart Daisy Chain Hub *	Hub für die Reihenschaltung von bis zu drei Schiebetürsensoren. Ausschließlich mit GC 363+ und GC 339+ Sensoren kompatibel.	203860	blau

INTERFACE GC 363 S *

Einsteckbare Interfaceplatine für die Reihenschaltung von maximal zwei selbstüberwachten GC 363 SF bzw. GC 363+ SF-Kombimeldern



Bezeichnung	Beschreibung	Ident-Nr.	Montageart
Interface GC 363 S *	Interface für die Reihenschaltung von maximal zwei GC 363+ SF bzw. GC 363 SF Kombimeldern für die Varianten FR-RWS, FR-LL und FR-DUO	151361	Integriert



* Die oben gekennzeichneten Produkte können je nach Land in Form, Typ, Eigenschaften, Funktion oder Verfügbarkeit variieren. Bei Fragen wenden Sie sich bitte an Ihren GEZE Ansprechpartner.