

LED-SIGNALE

	Die ORANGE LED blinkt jede Sekunde.	Der Sensor schaltet in Sicherheitsmodus.	1 Stromversorgung aus- und einschalten.
	Die ORANGE LED blinkt 1 x.	Der Sensor meldet einen internen Fehler.	1 Stromversorgung aus- und einschalten. 2 Blinkt die orange LED weiterhin, Sensor austauschen.
	Die ORANGE LED blinkt 2 x.	Die Stromversorgung ist unbefriedigend.	1 Stromversorgung überprüfen. 2 Verkabelung überprüfen.
	Die ORANGE LED blinkt 4 x.	Der Sensor empfängt zu wenig IR-Energie.	1 Den Winkel der IR-Vorhänge überprüfen. 2 Eventuell den Hintergrund anpassen (zu absorbierender Boden). 3 Eine Initialisierung mit Türbewegung starten.
	Die ORANGE LED blinkt 5 x.	Der Sensor empfängt zu viel IR-Energie.	1 Den Winkel der IR-Vorhänge überprüfen. 2 Eventuell den Hintergrund anpassen (zu reflektierender Boden).
	Die ORANGE LED ist an.	Der Sensor hat ein Speicherproblem.	1 Stromversorgung aus- und einschalten. 2 Blinkt die orange LED weiterhin, Sensor austauschen.
	Die ROTE LED blinkt schnell nach einer Initialisierung mit Türbewegung.	Der Sensor sieht die Tür während der Initialisierung mit Türbewegung.	1 Den Winkel der IR-Vorhänge überprüfen. 2 Eine Initialisierung mit Türbewegung starten. <i>Bitte aus dem Erfassungsfeld treten!</i>
	Die ROTE LED leuchtet sporadisch auf.	Der Sensor vibriert.	1 Überprüfen ob der Sensor korrekt befestigt ist. 2 Position von Prisma und Haube überprüfen.
		Der Sensor sieht die Tür.	1 Eine Initialisierung mit Türbewegung starten und IR-Winkel ändern.
		Der Sensor wird vom Regen gestört.	1 Den IR-Immunitätsfilter erhöhen (Fernbedienung).*
	Die LED ist aus.		1 Verkabelung zum Testausgang überprüfen. 2 Wenn die Türsteuerung den Sensor nicht testen kann, Rot und Blau an die Stromversorgung anklemmen.*
	Die Reaktion der Tür und der LED stimmt nicht überein.		1 Ausgangskonfiguration überprüfen. 2 Wert 1 (P) auf 2 (A) oder Wert 2 auf 1 schalten (Fernbedienung).

*erlaubt keine Konformität des Türsystems mit DIN18650

SICHERHEITSHINWEISE



Die Risikobeurteilung und die Installation des Sensors und der Türsystems gemäß der nationalen und internationalen Vorschriften und Normen zur Türsicherheit sowie der Maschinenrichtlinie 2006/42/EG, fällt in den Verantwortungsbereich des Herstellers des Türsystems.

Montage und Inbetriebnahme des Sensors nur durch geschultes Fachpersonal.
Jeglicher Reparaturversuch durch unbefugtes Personal annulliert die werksseitige Garantie.
Vermeiden Sie generell Berührungen mit elektronischen und optischen Bauteilen.

Mat.-Nr. 127060 Änd.-St. 06 Zeichn.-Nr. 70706-9-9502 Printed in Germany Änderungen vorbehalten



Hiermit erklärt GEZE, dass sich der GC 333 C in Übereinstimmung mit den grundlegenden Anforderungen und den übrigen einschlägigen Bestimmungen der Richtlinien 2004/108/EG und 2006/42/EG befindet.

Bennante Stelle für EG-Baumusterprüfung: 0044 - TÜV NORD CERT GmbH, Langemarckstr. 20, D-45141 Essen

Leonberg, November 2010 Hermann Alber, Bevollmächtigter

Nur für EU-Länder: Gemäß der Europäischen Richtlinie 2002/96/EG über Elektro- und Elektronik-Altgeräte (WEEE)

GEZE GmbH / Reinhold-Vöster-Straße 21-29 / 71229 Leonberg / Germany / Tel. ++49(0)7152-203-0 / Fax ++49(0)7152-203-310

Zur späteren Verwendung aufbewahren
Zum Farbdruck entworfen

GEZE

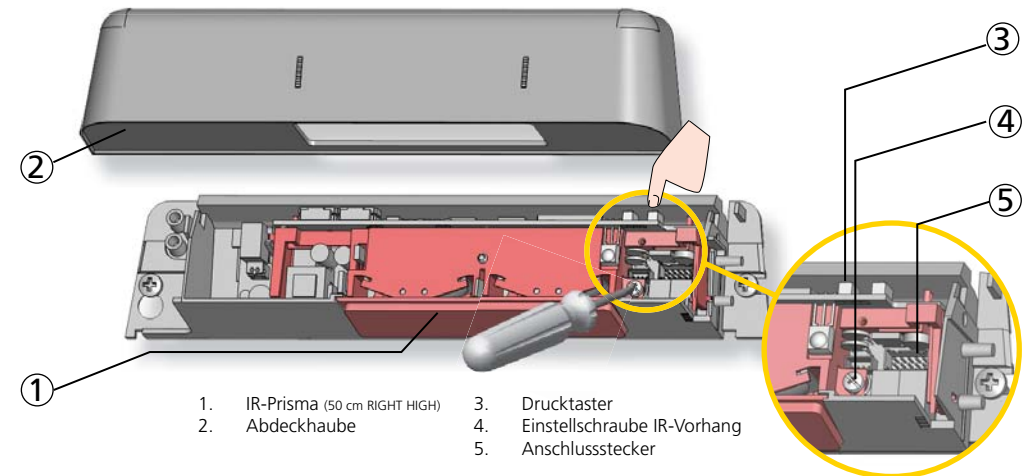


Andere Anwendungen des Geräts entsprechen dem zugelassenen Zweck nicht und können nicht vom Hersteller garantiert werden.
Der Hersteller kann die Verantwortung für mangelhafte Installationen oder Einstellungen des Sensor nicht übernehmen.

GC 333 C

Absicherungssensor
für automatische Karusselltüren

BESCHREIBUNG



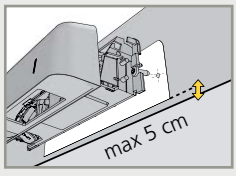
- 1 IR-Prisma (50 cm RIGHT HIGH)
- 2 Abdeckhaube
- 3 Drucktaster
- 4 Einstellschraube IR-Vorhang
- 5 Anschlussstecker

TECHNISCHE DATEN

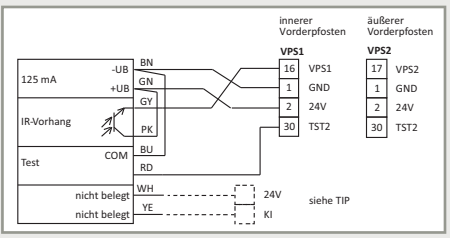
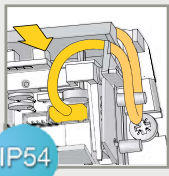
Stromversorgung:	12 V - 24 V AC +/-10% ; 12 V - 30 V DC -5%/+10%
Leistungsaufnahme:	< 3 W
Montagehöhe:	1,8 m bis 2,7 m
Eingangssignalspannung Testeingang:	< 1 V : Log. L; > 10 V: Log. H (max. 30 V)
Temperaturbereich:	-25 °C bis +55 °C
Schutzklasse:	IP54
Normkonformität:	EMC 2004/108/EG; MD 2006/42/EG EN ISO 13849-1:2008 Performance Level «c» CAT 2; EN 12978 (unter der Bedingung dass der Türantrieb den Sensor zu mindest einmal pro Türzyklus überwacht)
Erfassungsmodus:	Anwesenheit Typische Reaktionszeit: <128 ms (max. 500 ms)
Technologie:	Aktiv Infrarot (Wellenlänge: 880 nm) mit Hintergrundauswertung Durchmesser Lichtbündel: 0,1 m max. Anzahl Lichtbündel: 6 je Vorhang Anzahl Vorhänge: 1 oder 2 (einstellbar)
Winkeleinstellung:	Von -4 ° bis +4 ° (einstellbar)
Ausgang:	Halbleiterrelais (potentialfrei, polaritätsfrei) Max. Schaltstrom: 100 mA Max. Schaltspannung: 42 V AC/DC
Aufhaltezeit:	0,3 Sek. oder 1 Sek. (nicht einstellbar)
Reaktionszeit auf Testanfrage:	Typisch: < 15 ms (max. 25 ms)

Änderungen vorbehalten.
Gemessen bei Optimalbedingungen.

1 ANBAU & VERKABELUNG

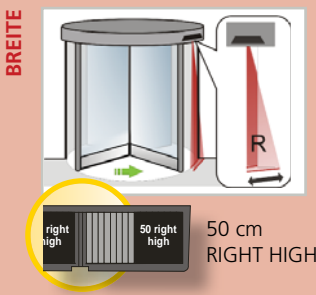


Der Türantrieb und das Türprofil müssen ordnungsgemäß geerdet sein.

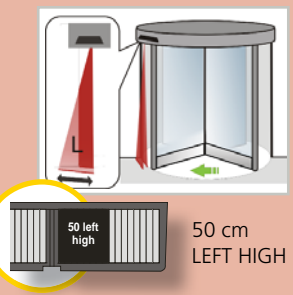


Gemäß DIN 18650 ist Anschluss am Testausgang der Türsteuerung erforderlich.

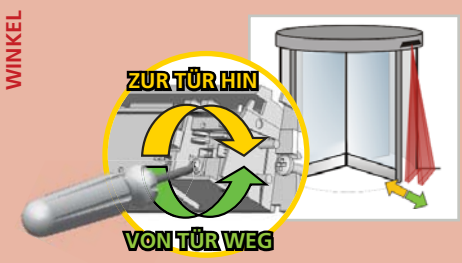
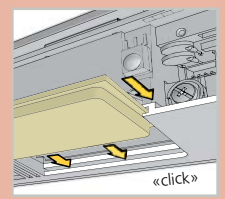
2 INFRAROTFELD



50 cm RIGHT HIGH

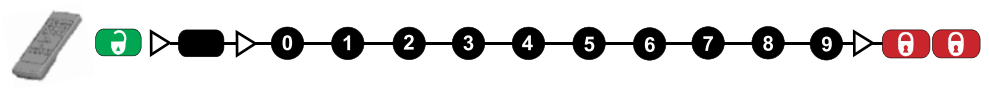


50 cm LEFT HIGH



TIP: Eine INITIALISIERUNG MIT TÜRBEWEGUNG zur Überprüfung der Verkabelung, der Position der IR-Vorhänge und der korrekten Funktion des Sensors starten. Es wird empfohlen, optische Teile mindestens einmal pro Jahr zu reinigen, oder öfter falls Umgebungsbedingungen dies erfordern.

3 EINSTELLUNGEN



TEST (ÜBERWACHUNG) Aus An Auto

AUSGANGS-KONFIGURATION A-P P-A P-P A-A

AUSGANGS-UMLEITUNG Absich. Absich. + Öffnung

Auto: der Sensor passt sich automatisch der Türsteuerung an: An wenn testbar, Aus wenn nicht testbar

A: Aktiv Ausgang (Schliesser-Kontakt) Öffnung
P: Passiv Ausgang (Öffner-Kontakt) Absicherung

0 Anwesenheitserfassung auf Absicherungseingang
1 Anwesenheitserfassung auf Absicherungs- oder Öffnungseingang

ANZAHL DER IR-VORHÄNGE 1 2

IMMUNITÄTSFILTER Normal Hoch Höher

MAX. ANWESENHEITZEIT 30 Sek 1 Min 2 Min 5 Min 10 Min 20 Min 60 Min

AUF WERKS-EINSTELLUNGEN ZURÜCKSETZEN

WERKSEINSTELLUNGEN erlaubt keine Konformität des Türsystems mit DIN18650

4 INITIALISIERUNG (mittels Drucktaster oder Fernbedienung)

Bitte zuerst aus dem Infrarotfeld treten.

INITIALISIERUNG =

INITIALISIERUNG MIT TÜRBEWEGUNG* = 1 TÜRZYKLUS +

RECHTS DRÜCKEN BIS ODER

* Gelben und weißen Draht anschliessen

WICHTIG: Testen Sie ob der Sensor ordnungsgemäß installiert ist bevor Sie die Installation verlassen.