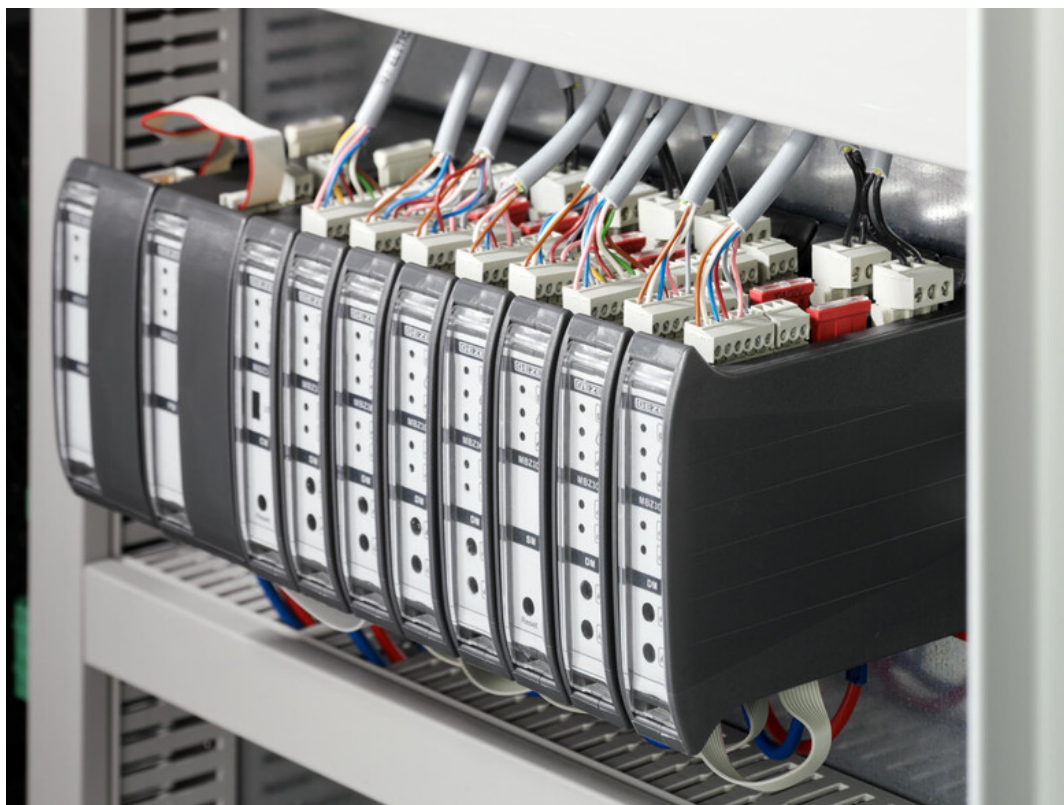


Sigurnosno-tehnički list

MBZ 300 *



Upravljačka jedinica s napajanjem u nuždi za RWA pogone
ukupne potrošnje struje od 8 A do 72 A

PODRUČJA PRIMJENE

- Mali do veliki i umreženi sustavi odvoda dima i topline
- Upravljanje elektromotornim pogonima od 24 V za odvod dima i topline u slučaju požara
- Upravljanje kontroliranim prirodnim prozračivanjem

OBILJEŽJA PROIZVODA

- Modularna struktura za fleksibilnu prilagodbu zahtjevima specifičnim za objekt
- Jednostavno proširenje klikom na dodatne module u upravljačkoj jedinici
- Proizvoljno proširenje za alarmne grupe, sklopove za prozračivanje i alarmne linije
- Prikaz složenih scenarija odvođenja dima i topline
- Jednostavno održavanje i instalacija zahvaljujući prikazu stanja izravno na modulu
- Softver za konfiguraciju pojednostavljuje puštanje u rad i konfiguraciju
- Moguće upravljanje ovisno o smjeru vjetra (NRWG)
- Sigurnost i pouzdanost potvrđuje priznanje VdS

TEHNIČKI PODACI

Trgovački naziv	MBZ 300 *
Materijal	Lim
Boja	sivo RAL 7035
Tip zaštite	IP30
Radna temperatura	-5 - 40 °C
Radni napon	230 V AC
Potrošnja energije (maks.)	1440 W
Presjek priključka / mreža	2.5 mm ²
Izlazni napon	24 V DC +/-15%
Preostala valovitost	2 %
Izlazna struja (maks.)	72 A
Trajanje uključivanja kod maks. izlazne struje	30 %
Presjek priključka voda motora	10 mm ²
Kapacitet punjive baterije	38 Ah
Umrežavanje više centralnih jedinica	Umrežavanje preko opcijskih modula CAN sabirnice
Dostupni izlazi signala	1 dojavni kontakt s mogućnošću parametrisiranja po CM/SM, 6 dojavnih kontakata s mogućnošću parametrisiranja po ERM
Parametrisiranje centrala	Preko USB sučelja računalnim softverom odnosno tvornički
Sukladnost s normom	EN 12101-10, ISO 21927-9
Odobrenja	VdS

UMREŽAVANJE

SADRŽI**MBZ 300 N10 ***

Upravljačka jedinica s napajanjem u nuždi za RWA pogone ukupne potrošnje struje od 10 A



Naziv	Opis	Identifikacijski br.	Boja	Dimenzije	Radni napon
MBZ 300 N10 *	Izlazna struja 10 A. Uključujući punjivu bateriju. Vanjske dimenzije: 400 x 500 x 200 mm	137428	sivo	400 x 500 x 200 mm	230 V AC

MBZ 300 N24 *

Upravljačka jedinica s napajanjem u nuždi za RWA pogone ukupne potrošnje struje od 24 A



Naziv	Opis	Identifikacijski br.	Boja	Dimenzije	Radni napon
MBZ 300 N24 *	Izlazna struja 24 A. Uključujući punjivu bateriju. Vanjske dimenzije: 600 x 600 x 250 mm	137430	sivo	600 x 600 x 250 mm	230 V AC

MBZ 300 N48K *

Upravljačka jedinica s napajanjem u nuždi za RWA pogone ukupne potrošnje struje od 48 A



Naziv	Opis	Identifikacijski br.	Boja	Dimenzije	Radni napon
MBZ 300 N48K *	Izlazna struja 48 A. Uključujući punjivu bateriju. Vanjske dimenzije: 600 x 600 x 250 mm	137461	sivo	600 x 600 x 250 mm	230 V AC

MBZ 300 ***MBZ 300 N48G ***

Upravljačka jedinica s napajanjem u nuždi za RWA pogone ukupne potrošnje struje od 48 A



Naziv	Opis	Identifikacijski br.	Boja	Dimenzije	Radni napon
MBZ 300 N48G *	Izlazna snaga 48 A. Uključujući punjivu bateriju. Vanjske dimenzije: 600 x 800 x 250 mm	137462	sivo	600 x 800 x 250 mm	230 V AC

MBZ 300 N72 *

Upravljačka jedinica s napajanjem u nuždi za RWA pogone ukupne potrošnje struje od 72 A



Naziv	Opis	Identifikacijski br.	Boja	Dimenzije	Radni napon
MBZ 300 N72 *	Izlazna struja 72 A. Uključujući punjivu bateriju. Vanjske dimenzije: 600 x 800 x 250 mm	137463	sivo	600 x 800 x 250 mm	230 V AC

MBZ 300 N8 *

Upravljačka jedinica s napajanjem u nuždi za RWA pogone ukupne potrošnje struje od 8 A



Naziv	Opis	Identifikacijski br.	Boja	Dimenzije	Radni napon
MBZ 300 N8 s rednim stezaljkama	Izlazna struja 8A. Uključujući punjivu bateriju i prethodno ožičene redne stezaljke od 4 mm ² . Vanjske dimenzije: 300 x 400 x 200 mm	187322	sivo RAL 7035	300 x 400 x 200 mm	230 V AC
MBZ 300 N8 *	Izlazna struja 8A. Uključujući punjivu bateriju. Vanjske dimenzije: 300 x 400 x 200 mm	188034	sivo RAL 7035	300 x 400 x 200 mm	230 V AC

PRIBOR**LTA-24-AZ**

Tipkalo za prozračivanje s funkcijskim tipkama OTVORENO/ZATVORENO i LED prikazom funkcije



Naziv	Opis	Identifikacijski br.	Boja	Dimenzije	Radni napon
Tipkalo za prozračivanje LTA-24-AZ	s funkcijskim tipkama „Otvori-Zatvori” i LED prikazom funkcija	129393	alpina bijela	80 x 80 mm	24 V DC

MODUL KIŠA/VJETAR *

Vremenska stanica i upravljački uređaj za nadzor kiše i vjetra



Naziv	Opis	Identifikacijski br.	Boja	Dimenzije	Radni napon
Modul kiša/vjetar *	Sastoji se od vremenske stanice i upravljačkog uređaja. Izlaz: bespotencijalni kontakt za kišu/vjetar / Za upotrebu s THZ, THZ Comfort, E 260 i MBZ 300	091529	bijela	96 x 77 x 118 mm	24 V DC

RM 1003 *

Detektor dima za GEZE RWA centrale



Naziv	Opis	Identifikacijski br.	Boja	Dimenzije	Radni napon
Detektor dima RM 1003 *	Stropni detektor za GEZE RWA centrale. Odobrenje VdS i ispitano prema EN 54, uklj. podnožje.	112877	bijelo RAL 9016	42 mm	24 V DC

WM 1005 *

Javljač topline za GEZE RWA centrale



Naziv	Opis	Identifikacijski br.	Boja	Dimenzije	Radni napon
Javljač topline WM 1005 *	Stropni detektor za GEZE RWA centrale. Odobrenje VdS i ispitano prema EN 54, uklj. podnožje.	112878	bijelo RAL 9016	40 mm	24 V DC

GC 401 RS + 402 WVS SET *

Komplet senzora za kišu i vjetar za upotrebu s RWA centralom MBZ 300



Naziv	Opis	Identifikacijski br.	Boja	Radni napon
Komplet senzora za kišu i vjetar GC 401 RS + 402 WVS	Uporaba s vremenskim modulom MBZ 300	140229	crno	24 V DC

GC 401 RS *

Senzor za kišu za primjenu s RWA upravljačkom jedinicom MBZ 300



Naziv	Opis	Identifikacijski br.	Boja	Radni napon
Senzor za kišu GC 401 RS	Uporaba s vremenskim modulom MBZ 300	140226	crno	24 V DC

GC 402 WVS *

Senzor brzine vjetra za primjenu s RWA upravljačkom jedinicom MBZ 300



Naziv	Opis	Identifikacijski br.	Boja
Senzor brzine vjetra GC 402 WVS *	Uporaba s vremenskim modulom MBZ 300	140227	crno

GC 403 WDS *

Senzor smjera vjetra za primjenu s RWA upravljačkom jedinicom MBZ 300



Naziv	Opis	Identifikacijski br.	Dimenzije	Radni napon	Broj žila
Senzor smjera vjetra GC 403 WDS	Uporaba s vremenskim modulom MBZ 300	140228	460 mm	24 V DC	6 Žila

LTA-LSA *

Tipkalo za prozračivanje s okretnim gumbom za OTVORENO/ZATVORENO



Naziv	Opis	Identifikacijski br.	Boja	Dimenzije	Vrsta montaže
Tipkalo za prozračivanje / prekidač za prozračivanje LTA-LSA *	S okretnim gumbom, može se upotrebljavati kao tipkalo za prozračivanje „Otvoreno-zatvoreno” ili bez povrata kao prekidač za prozračivanje „Otvoreno-stop-zatvoreno”	118476	alpina bijela	80 x 80 mm	Podžbuka

E 70

Sobni termostat za upravljanje prozračivanjem



Naziv	Opis	Identifikacijski br.	Boja	Dimenzije
Sobni termostat E 70	za suhe zatvorene prostorije s namještanjem dvije uklopne točke	079087	bijela	75 x 75 x 30 mm

FT 4 A *

RWA tipkalo za priključivanje na GEZE RWA centrale



Naziv	Opis	Identifikacijski br.	Boja	Dimenzije	Radni napon
RWA tipkalo FT 4 A *	u aluminijskom kućištu tlačnog lijeva, uklj. Pločicu „ODIMLJAVANJE“	161285	sivo RAL 7035	126 x 126 x 32 mm	24 V DC
RWA tipkalo FT 4 A *	u aluminijskom kućištu tlačnog lijeva, uklj. Pločicu „ODIMLJAVANJE“	161286	žuto RAL 1021	126 x 126 x 32 mm	24 V DC
RWA tipkalo FT 4 A *	u aluminijskom kućištu tlačnog lijeva, uklj. Pločicu „ODIMLJAVANJE“	161283	crvena slična RAL 3000	126 x 126 x 32 mm	24 V DC
RWA tipkalo FT 4 A *	u aluminijskom kućištu tlačnog lijeva, uklj. Pločicu „ODIMLJAVANJE“	161284	plavo RAL 5015	126 x 126 x 32 mm	24 V DC

FT 4 A - VDS *

RWA tipkalo s odobrenjem VdS za priključivanje na GEZE RWA centrale



Naziv	Opis	Identifikacijski br.	Boja	Dimenzije	Radni napon
Tipkalo za odimljavanje FT 4 A - VdS	u aluminijskom kućištu tlačnog lijeva, uklj. Pločicu „ODIMLJAVANJE“	161282	narančasto RAL 2011	126 x 126 x 32 mm	24 V DC

GC 240 RS *

Senzor za kišu za upotrebu s RWA centralama MBZ 300 i THZ/THZ Comfort



Naziv	Opis	Identifikacijski br.	Boja	Dimenzije	Radni napon
Senzor za kišu GC 240 RS *	Senzor za kišu za priključivanje na RWA centrale THZ/MBZ 300. Uklj. konzola za montažu na zid odn. stup	189313	bijelo RAL 9010	70 x 62 x 37 mm	24 V DC

GC 162 RWA *

Detektor dima za GEZE RWA centrale



Naziv	Opis	Identifikacijski br.	Boja	Dimenzije	Radni napon
Detektor dima GC 162 RWA *	Stropni detektor za GEZE RWA centrale. Do 8 godina korištenja zahvaljujući automatskom otklanjanju prljavštine. Ispitano u skladu s EN 54, uklj. podnožje	184110	bijelo RAL 9010	110 x 110 x 54 mm	24 V

GC 163 RWA *

Javljač topline za GEZE RWA centrale



Naziv	Opis	Identifikacijski br.	Boja	Dimenzije	Radni napon
Javljač razlike u toplini GC 163 RWA *	Stropni detektor za GEZE RWA centrale. Ispitano u skladu s EN 54, uklj. podnožje	184139	bijelo RAL 9010	110 x 110 x 54 mm	24 V DC

FT 4 A AKUSTIČAN *

RWA tipkalo sa zvučnim signalom za spajanje na GEZE RWA upravljačkom jedinicom s napajanjem u nuždi



Naziv	Opis	Identifikacijski br.	Boja	Dimenzije	Radni napon
RWA tipkalo FT 4 A akustično *	U kućištu od lijevanog aluminija s akustičnim signalom prilikom alarma/smetnje, uključujući pločicu "ODIMLJAVANJE"	198926	sivo RAL 7035	126 x 126 x 32 mm	24 V DC
RWA tipkalo FT 4 A akustično *	U kućištu od lijevanog aluminija s akustičnim signalom prilikom alarma/smetnje, uključujući pločicu "ODIMLJAVANJE"	198925	narančasto RAL 2011	126 x 126 x 32 mm	24 V DC

FT 4 A SPOREDNO UPRAVLJAČKO MJESTO *

RWA tipkalo za priključivanje na GEZE RWA centrale



Naziv	Opis	Identifikacijski br.	Boja	Dimenzije	Radni napon
RWA tipkalo FT 4 A sporedno upravljačko mjesto *	U kućištu od aluminijskog tlačnog lijeva, kao sporedno upravljačko mjesto samo kod LED žaruljice za alarm, uklj. pločicu „odimljavanje“	198914	narančasto RAL 2011	126 x 126 x 32 mm	24 V DC

SLE 220 *

Upozoravajuća svjetiljka za pojačanje optičkog alarmnog signala



Naziv	Opis	Identifikacijski br.	Boja	Napon napajanja	Radni napon
Signalna svjetiljka SLE 220 AP *	Eksterna signalna svjetiljka za optički prikaz alarma, radni napon: 24 V DC, boja reflektora: crvena, klasa zaštite: IP20, Š x V x D: 61 x 61 x 74 mm	020866	crvena	24 V DC	24 V DC

VIŠENAMJENSKA SIRENA *

Sirena za pojačanje akustičnog alarmnog signala



Naziv	Opis	Identifikacijski br.	Boja	Napon napajanja	Dimenzije
Višenamjenska sirena *	Za akustično signaliziranje; Glasnoća s mogućnosti regulacije 20 - 107 dB/A (u 1 m); Može se birati 28 tonova; Radni napon 10 - 28 V DC; Potrošnja struje: 10 mA; Klasa zaštite: IP54; Montaža u podžbukne utičnice duboke 62,5 mm; Program prekidača: Jung AS 500, alpsko bijela	199471	alpina bijela	10 - 28 V DC	80 x 80 x 12 mm

POSTAJA ZA KIŠU I VJETAR RWS 60-1 SKUP *

Vremenska stanica i upravljački uređaj za nadzor kiše i vjetra



Naziv	Identifikacijski br.	Materijal
Postaja za kišu i vjetar RWS 60-1 skup *	165813	Plastika s aluminijskim kutom

* Prethodno označeni proizvodi mogu varirati, ovisno o zemlji, u pogledu oblika, tipa, svojstava, funkcije ili raspoloživosti. Ako imate pitanja, obratite se svojoj osobi za kontakt u tvrtki GEZE.