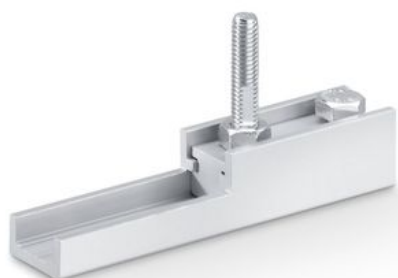


Produktdatenblatt

Set Aufhängeprofil versenkt



Zum Einfräsen in den Holzflügel

ANWENDUNGSBEREICHE

→ Holzflügel für Schiebetürbeschläge



Set Aufhängeprofil versenkt

PRODUKTMERKMALE

→ Versenkbare Aufhängeplatten ermöglichen einen Türeinbau mit geringem Spaltabstand zwischen Laufprofil und Türoberkante

TECHNISCHE DATEN

Verkaufsname	Set Aufhängeprofil versenkt
Flügelmaterial	Holz

VARIANTEN / BESTELLINFORMATIONEN

Bezeichnung	Beschreibung	Ident-Nr.	Abmessungen	Flügelmaterial
Set Aufhängeprofil versenkt	2 Stück, zum Einfräsen in den Holzflügel, inklusive Aufhängeschrauben und flachem Gabelschlüssel zur Höhenverstellung	138015	120 mm	Holz