

Scheda tecnica prodotto

TS 4000 EN 1-6



Chiudiporta aerei con braccio a V per porte a un'anta con larghezza dell'anta max. 1400 mm

CAMPI DI APPLICAZIONE

- Porte tagliafuoco e tagliafumo
- Porte a battente destro e sinistro
- Porte a battente con larghezza dell'anta fino a 1400 mm
- Installazione sull'anta lato cerniera
- Installazione su telaio lato opposto cerniera
- Per installazione a braccio parallelo sul lato opposto cerniera dell'anta della porta

CARATTERISTICHE DEL PRODOTTO

- Forza di chiusura regolabile in continuo EN 1-6
- Utilizzabile per porte con cerniera a destra e a sinistra (lato a tirare) senza inversione
- Colpo finale meccanico, che accelera la porta poco prima della posizione chiusa
- La velocità di chiusura può essere regolata individualmente
- Lo smorzamento in apertura integrato frena le porte che vengono aperte troppo energicamente
- Visualizzazione della forza di chiusura per il controllo semplice dell'impostazione
- Tutte le funzioni sono impostabili dal lato anteriore (tranne il colpo finale)

DATI TECNICI

Nome di vendita	TS 4000 EN 1-6
Forza di chiusura sec. EN 1154	EN 1 - 6
Assenza di barriere a norma DIN 18040 fino a larghezza dell'anta (max.) in mm	1100 mm
Larghezza dell'anta (max.)	1400 mm
Tipo di montaggio	Installazione sull'anta lato cerniera, Installazione su telaio lato opposto cerniera
Angolo di apertura (max.)	180 °
Idoneità porte tagliafuoco	Sì
Forza di chiusura regolabile	Sì, senza soluzione di continuità
Velocità di chiusura regolabile	Sì
Colpo finale regolabile	Sì, tramite braccio a V
Resistenza in apertura integrata	Sì, regolabile idraulicamente
Posizione regolazione forza di chiusura	Anteriore
Indicatore ottico della forza di chiusura	Sì
Funzione di blocco in apertura	Opzionale
Rivelatore fumo integrato	No

VARIANTI / INFORMAZIONI PER L'ORDINE

Denominazione	Descrizione	N. ident.	Colore	Forza di chiusura sec. EN 1154	Direzione DIN
GEZE TS 4000	Grandezza chiudiporta EN 1-6, con braccio a V normale	N/A	color argento	EN 1 - 6	a sinistra/destra
GEZE TS 4000	Grandezza chiudiporta EN 1-6, con braccio a V normale	N/A	bronzo scuro	EN 1 - 6	a sinistra/destra
GEZE TS 4000	Grandezza chiudiporta EN 1-6, con braccio a V normale	N/A	secondo RAL	EN 1 - 6	a sinistra/destra

TS 4000 EN 1-6



Denominazione	Descrizione	N. ident.	Colore	Forza di chiusura sec. EN 1154	Direzione DIN
GEZE TS 4000	Grandezza chiudiporta EN 1-6, con braccio a V normale	N/A	bianco RAL 9016	EN 1 - 6	a sinistra/destra
GEZE TS 4000	Grandezza chiudiporta EN 1-6, con braccio a V normale	N/A	simile all'acciaio inox	EN 1 - 6	a sinistra/destra

COSTITUITO DA

BRACCIO A V TS 4000/2000

Braccio a V standard



Denominazione	Descrizione	N. ident.	Colore
Braccio a V TS 4000/2000	Standard	102425	secondo RAL
Braccio a V TS 4000/2000	Standard	102421	color argento
Braccio a V TS 4000/2000	Standard	102423	bianco RAL 9016
Braccio a V TS 4000/2000	Standard	102426	simile all'acciaio inox

CORPO DI CHIUSURA TS 4000

Corpo di base per chiudiporta aerei con braccio a V EN 1-6



Denominazione	Descrizione	N. ident.	Colore	Forza di chiusura sec. EN 1154	Dimensioni
Chiudiporta GEZE TS 4000	grandezza EN 1-6 con smorzamento in apertura (senza braccio a V)	102789	color argento	EN 1 - 6	287 x 46 x 60 mm
Chiudiporta GEZE TS 4000 *	grandezza EN 1-6 con smorzamento in apertura (senza braccio a V)	137724	Porta scorrevole acciaio inox	EN 1 - 6	287 x 46 x 60 mm
Chiudiporta GEZE TS 4000	grandezza EN 1-6 con smorzamento in apertura (senza braccio a V)	102791	bianco RAL 9016	EN 1 - 6	287 x 46 x 60 mm
Chiudiporta GEZE TS 4000	grandezza EN 1-6 con smorzamento in apertura (senza braccio a V)	102792	secondo RAL	EN 1 - 6	287 x 46 x 60 mm
Chiudiporta GEZE TS 4000	grandezza EN 1-6 con smorzamento in apertura (senza braccio a V)	102790	bronzo scuro	EN 1 - 6	287 x 46 x 60 mm
Chiudiporta GEZE TS 4000	grandezza EN 1-6 con smorzamento in apertura (senza braccio a V)	109542	nero RAL 9005	EN 1 - 6	287 x 46 x 60 mm

ACCESSORI**CAPPELLOTTO DI COPERTURA CHIUDIPIORTA ***

Per TS 5000 (L)/ TS 4000, utilizzabile solo per l'installazione sull'anta



Denominazione	Descrizione	N. ident.	Colore	Dimensioni	Materiale
Cappello di copertura chiudiporta *	per TS 5000 / TS 5000 L / TS 4000, utilizzabile solo nell'installazione sull'anta	067726	bianco RAL 9016	298 x 55 x 67.2 mm	
Cappello di copertura chiudiporta *	per TS 5000 / TS 5000 L / TS 4000, utilizzabile solo nell'installazione sull'anta	072696	Acciaio inox	298 x 55 x 67.2 mm	Acciaio inox
Cappello di copertura chiudiporta *	per TS 5000 / TS 5000 L / TS 4000, utilizzabile solo nell'installazione sull'anta	067724	color argento	298 x 55 x 67.2 mm	
Cappello di copertura chiudiporta *	per TS 5000 / TS 5000 L / TS 4000, utilizzabile solo nell'installazione sull'anta	000756	secondo RAL	298 x 55 x 67.2 mm	
Cappello di copertura chiudiporta *	per TS 5000 / TS 5000 L / TS 4000, utilizzabile solo nell'installazione sull'anta	067725	bronzo scuro	298 x 55 x 67.2 mm	

CAPPELLOTTO DI COPERTURA CHIUDIPIORTA *

Per TS 4000 / 5000, forma curva

Denominazione	Descrizione	N. ident.	Colore	Dimensioni
Cappello di copertura chiudiporta *	per TS 5000 / TS 4000, semicircolare, utilizzabile solo per l'installazione sull'anta	092943	Acciaio inox lucido	337 x 51 x 72 mm
Cappello di copertura chiudiporta *	per TS 5000 / TS 4000, semicircolare, utilizzabile solo per l'installazione sull'anta	092944	Acciaio inox opaco	337 x 51 x 72 mm

CAPPELLOTTO DI COPERTURA CHIUDIPIORTA *

Per TS 4000 / 5000, forma rettangolare

Denominazione	Descrizione	N. ident.	Colore	Dimensioni
Cappello di copertura chiudiporta *	per TS 5000 / TS 4000, quadrato, utilizzabile solo per l'installazione sull'anta	092938	Acciaio inox lucido	298 x 51 x 72 mm
Cappello di copertura chiudiporta *	per TS 5000 / TS 4000, quadrato, utilizzabile solo per l'installazione sull'anta	092939	Acciaio inox opaco	298 x 51 x 72 mm

BRACCIO A V TS 4000/2000

Con blocco meccanico



Denominazione	Descrizione	N. ident.	Colore	Punto di fermo min.	Punto di fermo max.
Braccio a V TS 4000/2000 / F	Con blocco meccanico	102454	color argento	70 °	150 °
Braccio a V TS 4000/2000 / F	Con blocco meccanico	102456	bianco RAL 9016	70 °	150 °
Braccio a V TS 4000/2000 / F	Con blocco meccanico	102457	secondo RAL	70 °	150 °

MATERIALE DI MONTAGGIO**ESTENSIONE DEGLI ASSI**

Per TS 4000 / TS 2000



Denominazione	Descrizione	N. ident.	Colore	Estensione degli assi
Estensione degli assi per TS 4000/TS 2000 *	Dentatura a corona	103678	nero	15 mm
Estensione degli assi per TS 4000/TS 2000	Dentatura a corona	103550	Zincata	20 mm
Estensione degli assi per TS 4000/TS 2000 *	Dentatura a corona	103679	nero	20 mm
Estensione degli assi per TS 4000/TS 2000	Dentatura a corona	139793	secondo RAL	15 mm
Estensione degli assi per TS 4000/TS 2000	Dentatura a corona	103548	Zincata	10 mm
Estensione degli assi per TS 4000/TS 2000 *	Dentatura a corona	103677	nero	10 mm
Estensione degli assi per TS 4000/TS 2000	Dentatura a corona	103549	Zincata	15 mm

STAFFA DI FISSAGGIO PORTA AD ARCO RIBASSATO

per TS 4000, altezza arco max. 130 mm



Denominazione	Descrizione	N. ident.	Colore	Materiale
Staffa di fissaggio porta ad arco ribassato	per TS 4000, altezza arco max. 130 mm	058782	color argento	Alluminio
Staffa di fissaggio porta ad arco ribassato *	per TS 4000, altezza arco max. 130 mm	119472	secondo RAL	Alluminio
Staffa di fissaggio porta ad arco ribassato *	per TS 4000, altezza arco max. 130 mm	058783	bronzo scuro	Alluminio

DIMA DI FORATURA CHIUDIPIORTA

Per TS 5000/TS 4000/TS 3000/TS 2000



Denominazione	Descrizione	N. ident.	Materiale
Dima di foratura chiudiporta	Per TS 5000/TS 4000/TS 3000/TS 2000	053134	Plastica

ZOCCOLO DI FISSAGGIO VETRATO

Per TS 5000/TS 4000



Denominazione	Descrizione	N. ident.	Colore	Spessore del pannello in vetro	Materiale
Zoccolo di fissaggio vetrato	Per TS 5000/TS 4000	009494	secondo RAL	10 mm	Alluminio
Zoccolo di fissaggio vetrato	Per TS 5000/TS 4000	057126	color argento	10 mm	Alluminio
Zoccolo di fissaggio vetrato *	Per TS 5000/TS 4000	057127	bronzo scuro	10 mm	Alluminio
Zoccolo di fissaggio vetrato *	Per TS 5000/TS 4000	009491	bianco RAL 9016	10 mm	Alluminio

PIASTRA DI MONTAGGIO PER VETRO A FORARE

Per TS 5000/TS 4000



Denominazione	Descrizione	N. ident.	Colore	Spessore del pannello in vetro	Materiale
Set piastre di montaggio porta tutto vetro	Per TS 5000/TS 4000	007923	color argento	10 mm	Alluminio
Set piastre di montaggio porta tutto vetro *	Per TS 5000/TS 4000	007926	secondo RAL	10 mm	Alluminio
Set piastre di montaggio porta tutto vetro *	Per TS 5000/TS 4000	007924	bronzo scuro	10 mm	Alluminio

PIASTRA DI MONTAGGIO CHIUDIPIORTA

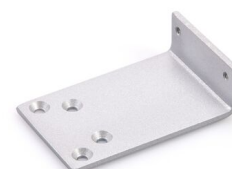
Per TS 5000 e TS 4000 con dima di foratura secondo DIN EN 1154 foglio supplementare 1



Denominazione	Descrizione	N. ident.	Colore	Dimensioni	Materiale
Piastra di montaggio chiudiporta	per TS 5000/4000 con sagoma di foratura secondo DIN EN 1154 foglio supplementare 1	068627	bianco RAL 9016		Alluminio
Piastra di montaggio chiudiporta *	per TS 5000/4000 con sagoma di foratura secondo DIN EN 1154 foglio supplementare 1	057956	Zincata		Alluminio
Piastra di montaggio chiudiporta	per TS 5000/4000 con sagoma di foratura secondo DIN EN 1154 foglio supplementare 1	029176	secondo RAL		Alluminio
Piastra di montaggio chiudiporta	per TS 5000/4000 con sagoma di foratura secondo DIN EN 1154 foglio supplementare 1	049185	color argento		Alluminio
Piastra di montaggio chiudiporta	per TS 5000/4000 con sagoma di foratura secondo DIN EN 1154 foglio supplementare 1	137725	simile all'acciaio inox		Alluminio
Piastra di montaggio chiudiporta	per TS 5000/4000 con sagoma di foratura secondo DIN EN 1154 foglio supplementare 1	052351	bronzo scuro		Alluminio

PIASTRA DI MONTAGGIO BRACCIO A V

Per TS 4000/TS 2000 con installazione a braccio parallelo



Denominazione	Descrizione	N. ident.	Colore	Materiale
Piastra di montaggio braccio a V *	per TS 4000/2000, con montaggio a braccio parallelo	053319	bronzo scuro	Alluminio
Piastra di montaggio braccio a V *	per TS 4000/2000, con montaggio a braccio parallelo	027460	secondo RAL	Alluminio
Piastra di montaggio braccio a V	per TS 4000/2000, con montaggio a braccio parallelo	053318	color argento	Alluminio

STAFFA ANGOLARE

Per TS 5000/TS 4000



Denominazione	Descrizione	N. ident.	Colore	Dimensioni
Staffa angolare	Per TS 5000/TS 4000	049240	color argento	287 x 40 x 67 mm
Staffa angolare *	Per TS 5000/TS 4000	052352	bronzo scuro	
Staffa angolare	Per TS 5000/TS 4000	104451	secondo RAL	

PIASTRA DI MONTAGGIO CHIUDIPIORTA *

Per TS 5000 e TS 4000 con dima di foratura secondo DIN EN 1154 foglio supplementare 1



Denominazione	Descrizione	N. ident.	Materiale
Piastra di montaggio *	per TS 5000/4000 con sagoma di foratura secondo DIN EN 1154 foglio supplementare 1	083992	Alluminio

* I prodotti sopra rappresentati possono variare per paese in quanto a forma, tipo, caratteristiche, funzione o disponibilità. In caso di domande, rivolgetevi al vostro referente GEZE.