

Produktdatenblatt

E 1500 N *



Spindelantrieb mit schmalen Abmessungen für schwere Flügel im Fassaden- und Dachbereich

ANWENDUNGSBEREICHE

- Schwere Fensterelemente im Fassaden- und Dachbereich
- Natürliche Lüftung, Rauch- und Wärmeabzugsanlagen (RWA)
- Einwärts und auswärts öffnende Fenster mit Kipp-, Klapp- oder Drehflügeln sowie Dachfenster
- Einsatz im Abluft- und Zuluftsystem
- Montage an Holz-, Kunststoff- oder Metallfenstern



PRODUKTMERKMALE

- Schmale Abmessungen und ein Aluminiumgehäuse für höchste Designansprüche
- Robuste und korrosionsbeständige Ausführung mit eingebauter Endlagendämpfung
- Für Flügelbreiten über 1200 mm sind Syncro-Antriebssets verfügbar
- Umfangreiche Konsolen ermöglichen vielseitige Montage an Haupt- oder Nebenschließkanten
- Syncro-Set ohne externes Steuergerät

TECHNISCHE DATEN

Verkaufsname	E 1500 N *
Abmessungen	36 x 36 mm
Öffnungsgeschwindigkeit RWA	4 mm/s
Öffnungsgeschwindigkeit Lüftung	4 mm/s
Schließgeschwindigkeit (max.)	4 mm/s
Zuhaltekraft (max.)	5000 N
Druckkraft	1600 N
Zugkraft	1600 N
Spannung im Betrieb	24 V (+25 % bis -20 %)
Betriebsspannung	24 V DC
Stromaufnahme	1.2 A
Leistungsaufnahme	29 W
Restwelligkeit	20 %
Einschaltdauer	30 %
Anschlusskabel Länge	2.5 m
Sonderlänge Anschlusskabel	5 m, 10 m
Min. Aderquerschnitt	1 mm ²
Anzahl der Adern	3 Adern
Betriebstemperatur	-5 - 75 °C
Schutzart	IP65
Schutzklasse	III
Syncro-Funktion	Ja
Art der Zusatzverriegelung	Verriegelungsantrieb
Art der Hubverkürzung	Werkseinstellung
Endlagenabschaltung ausgefahren	elektronisch
Endlagenabschaltung eingefahren	elektronisch
Überlastabschaltung	Ja
Komplette Öffnung innerhalb 60 s	ja, bis 300 mm Hub
Anzahl Synchronisierung Antriebe	4
KNX-fähig	Nein
Kipfenster EINWÄRTS Rahmenmontage	Ja



Kippfenster EINWÄRTS Flügelmontage	Ja
Kippfenster AUSWÄRTS Rahmenmontage	Ja
Drehfenster EINWÄRTS Rahmenmontage	Ja
Drehfenster EINWÄRTS Flügelmontage	Ja
Drehfenster AUSWÄRTS Rahmenmontage	Ja
Klappfenster EINWÄRTS Rahmenmontage	Ja
Klappfenster EINWÄRTS Flügelmontage	Ja
Klappfenster AUSWÄRTS Rahmenmontage	Ja
Dachfenster AUSWÄRTS	Ja

VARIANTEN / BESTELLINFORMATIONEN

Bezeichnung	Beschreibung	Ident-Nr.	Farbe	Hub	Abmessungen
E 1500 N Syncro *	Bestehend aus zwei Antrieben mit integrierter Syncro-Steuerung	141936	weiß RAL 9016	500 mm	823 mm
E 1500 N Syncro *	Bestehend aus zwei Antrieben mit integrierter Syncro-Steuerung	141937	nach RAL	500 mm	823 mm
E 1500 N Syncro *	Bestehend aus zwei Antrieben mit integrierter Syncro-Steuerung	141935	EV1	500 mm	823 mm
E 1500 N Syncro *	Bestehend aus zwei Antrieben mit integrierter Syncro-Steuerung	141920	weiß RAL 9016	300 mm	623 mm
E 1500 N Syncro *	Bestehend aus zwei Antrieben mit integrierter Syncro-Steuerung	141919	EV1	300 mm	623 mm
E 1500 N Syncro	Bestehend aus zwei Antrieben mit integrierter Syncro-Steuerung	141939	weiß RAL 9016	750 mm	1073 mm
E 1500 N Syncro *	Bestehend aus zwei Antrieben mit integrierter Syncro-Steuerung	141934	nach RAL	400 mm	723 mm
E 1500 N Syncro *	Bestehend aus zwei Antrieben mit integrierter Syncro-Steuerung	141942	weiß RAL 9016	1000 mm	1323 mm
E 1500 N Syncro *	Bestehend aus zwei Antrieben mit integrierter Syncro-Steuerung	141931	nach RAL	300 mm	623 mm
E 1500 N Syncro *	Bestehend aus zwei Antrieben mit integrierter Syncro-Steuerung	141933	weiß RAL 9016	400 mm	723 mm
E 1500 N Syncro *	Bestehend aus zwei Antrieben mit integrierter Syncro-Steuerung	141940	nach RAL	750 mm	1073 mm
E 1500 N Syncro Sonderausführung *	Konfigurierbar: Hub, Kabellänge, Farbe, Syncro 2-4	141946	EV1		
E 1500 N Syncro *	Bestehend aus zwei Antrieben mit integrierter Syncro-Steuerung	141941	EV1	1000 mm	1323 mm
E 1500 N Syncro *	Bestehend aus zwei Antrieben mit integrierter Syncro-Steuerung	141932	EV1	400 mm	723 mm
E 1500 N Syncro *	Bestehend aus zwei Antrieben mit integrierter Syncro-Steuerung	141938	EV1	750 mm	1073 mm
E 1500 N Syncro *	Bestehend aus zwei Antrieben mit integrierter Syncro-Steuerung	141943	nach RAL	1000 mm	1323 mm
E 1500 N Syncro Sonderausführung *	Konfigurierbar: Hub, Kabellänge, Farbe, Syncro 2-4	141947	nach RAL		
E 1500 N Sonderausführung *	Konfigurierbar: Hub, Stecker, Kabellänge, Farbe	141944	EV1		36 x 36 mm

Bezeichnung	Beschreibung	Ident-Nr.	Farbe	Hub	Abmessungen
E 1500 N Sonderausführung *	Konfigurierbar: Hub, Stecker, Kabellänge, Farbe	141945	nach RAL		36 x 36 mm
E 1500 N		141916	EV1	1000 mm	1342 x 36 x 36 mm
E 1500 N *		141918	nach RAL	1000 mm	1342 x 36 x 36 mm
E 1500 N *		141917	weiß RAL 9016	1000 mm	1342 x 36 x 36 mm
E 1500 N		141894	EV1	300 mm	642 x 36 x 36 mm
E 1500 N *		141896	nach RAL	300 mm	642 x 36 x 36 mm
E 1500 N *		141895	weiß RAL 9016	300 mm	642 x 36 x 36 mm
E 1500 N *		141897	EV1	400 mm	742 x 36 x 36 mm
E 1500 N *		141899	nach RAL	400 mm	742 x 36 x 36 mm
E 1500 N *		141898	weiß RAL 9016	400 mm	742 x 36 x 36 mm
E 1500 N *		141900	EV1	500 mm	842 x 36 x 36 mm
E 1500 N *		141912	nach RAL	500 mm	842 x 36 x 36 mm
E 1500 N *		141911	weiß RAL 9016	500 mm	842 x 36 x 36 mm
E 1500 N		141913	EV1	750 mm	1092 x 36 x 36 mm
E 1500 N *		141915	nach RAL	750 mm	1092 x 36 x 36 mm
E 1500 N *		141914	weiß RAL 9016	750 mm	1092 x 36 x 36 mm

ZUBEHÖR

DACHFENSTERKONSOLE H40 E 1500 *

Für die Montage des Spindelantriebes E 1500 N



Bezeichnung	Ident-Nr.	Farbe
Dachfensterkonsole H40 E 1500 N *	121223	nach RAL
Dachfensterkonsole H40 E 1500 N *	121221	silberfarbig
Dachfensterkonsole H40 E 1500 N *	121222	weiß RAL 9016

DACHFENSTERKONSOLE H86 E 1500 *

Für die Montage des Spindeltriebes E 1500 N



Bezeichnung	Ident-Nr.	Farbe
Dachfensterkonsole H86 E 1500 N *	121224	silberfarbig
Dachfensterkonsole H86 E 1500 N *	121225	weiß RAL 9016
Dachfensterkonsole H86 E 1500 N *	121226	nach RAL

FLÜGELBOCK E 1500 *

Für die Dachfenster-Montage des Spindeltriebes E 1500 N



Bezeichnung	Ident-Nr.	Farbe
Flügelbock E 1500 N *	121219	weiß RAL 9016
Flügelbock E 1500 N *	121218	silberfarbig
Flügelbock E 1500 N *	121220	nach RAL

FLÜGELBOCK E 1500 FS *

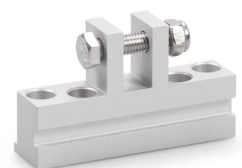
Für die Montage des Spindeltriebes E 1500 N



Bezeichnung	Ident-Nr.	Farbe
Flügelbock E 1500 N FS *	123085	silberfarbig
Flügelbock E 1500 N FS *	123087	nach RAL
Flügelbock E 1500 N FS *	123086	weiß RAL 9016

FLÜGELBOCK E 1500 HSK HE *

Für die Dachfenster-Montage der Spindelantriebe E 1500 N, E 250 NT und E 350 N



Bezeichnung	Beschreibung	Ident-Nr.	Farbe
Flügelbock E 1500 HSK HE *	geeignet für die Hauptschließkanten-Montage an Dachfenstern (Heroal 85 D), auch für E 250 NT / E 350 N einsetzbar	136190	EV1

FLÜGELBOCK E 1500 NSK A-HU *

Für die Dachfenster-Montage der Spindelantriebe E 1500 N und E 250 NT



Bezeichnung	Beschreibung	Ident-Nr.	Farbe
Flügelbock E 1500 NSK A-HU *	geeignet für die Nebenschließkanten-Montage an Dachfenstern (Alcoa AA 100, Hueck VF 50/60), auch für E 250 NT einsetzbar	136189	EV1

FLÜGELBOCK E 1500 NSK HE *

Für die Dachfenster-Montage der Spindelantriebe E 1500 N und E 250 NT



Bezeichnung	Beschreibung	Ident-Nr.	Farbe
Flügelbock E 1500 NSK HE *	geeignet für die Nebenschließkanten-Montage an Dachfenstern (Heroal 85 D), auch für E 250 NT geeignet	136188	EV1

FLÜGELBOCK E 1500 NSK W-HU *

Für die Dachfenster-Montage der Spindelantriebe E 1500 N und E 250 NT



Bezeichnung	Beschreibung	Ident-Nr.	Farbe
Flügelbock E 1500 NSK W-HU *	geeignet für die Nebenschließkanten-Montage an Dachfenstern (Wicona WT 50/60, Hueck 85 E), auch für E 250 NT einsetzbar	136187	EV1

FLÜGELBOCK E 1500/E 3000 NSK AP *

Für die Dachfenster-Montage der Spindelantriebe E 1500 N, E 1500 S, E 3000 und E 250 NT



Bezeichnung	Beschreibung	Ident-Nr.	Farbe
Flügelbock E 1500/E 3000 NSK AP *	geeignet für die Nebenschließkanten-Montage an Dachfenstern (Aluprof MB-SR50), auch für E 250 NT einsetzbar	140713	EV1

FLÜGELBOCK E 1500/E 3000 NSK S *

Für die Montage der Spindelantriebe E 1500 N, E 1500 S, E 3000 und E 250 NT



Bezeichnung	Beschreibung	Ident-Nr.	Farbe
Flügelbock E 1500/E 3000 NSK S *	geeignet für die Nebenschließkanten-Montage an Dachfenstern (Schüco AWS57 RO)	136186	EV1

KLEMMRING E 1500 *

Für die Montage des Spindeltriebes E 1500 N



Bezeichnung	Ident-Nr.	Farbe
Klemmring E 1500 N *	121216	weiß RAL 9016
Klemmring E 1500 N *	121217	nach RAL
Klemmring E 1500 N *	121215	silberfarbig

KONSOLE E 1500 NSK *

Für die Dachfenster-Montage des Spindeltriebes E 1500 N



Bezeichnung	Beschreibung	Ident-Nr.	Farbe
Konsole E 1500 NSK *	geeignet für die Nebenschließkanten-Montage an Dachfenstern. Lieferumfang ohne Klemmring Id.Nr. 121215	130524	silberfarbig

KONSOLE E 1500 NSK S-W-HU *

Für die Dachfenster-Montage des Spindeltriebes E 1500 N



Bezeichnung	Beschreibung	Ident-Nr.	Farbe
Konsole E 1500 NSK S-W-HU *	geeignet für die Nebenschließkanten-Montage an Dachfenstern (Schüco AWS57 RO, Wicona WT 50/60, Hueck VF 50/60). Lieferumfang ohne Klemmring Id.Nr. 121215	136184	silberfarbig

KONSOLENWINKEL E 1500 *

Für die Dachfenster-Montage des Spindelantriebes E 1500 N



Bezeichnung	Beschreibung	Ident-Nr.	Farbe
Konsolenwinkel E 1500 *	geeignet für die Hauptschließkanten-Montage an Dachfenstern	136201	silberfarbig

GEZE NETZTEIL NT 1,5A-24V HS *

24 V Netzteil zur Hutschienenmontage



Bezeichnung	Beschreibung	Ident-Nr.	Farbe	Abmessungen	Betriebsspannung
Netzteil NT 1,5 A-24 V HS *	Ausgangsspannung 24 V DC, B x H x T: 35 x 90 x 58 mm, Montage auf Hutschiene, 2 Teilungseinheiten	151425	schwarz	35 x 90 x 58 mm	230 V AC

NETZTEIL NT 2,5 A-24 V HS *

24 V Netzteil zur Hutschienenmontage



Bezeichnung	Beschreibung	Ident-Nr.	Farbe	Abmessungen	Betriebsspannung
Netzteil NT 2,5 A-24 V HS *	Ausgangsspannung 24 V DC, B x H x T: 52 x 90 x 58 mm, Montage auf Hutschiene, 3 Teilungseinheiten	151424	schwarz	52 x 90 x 58 mm	230 V

NETZTEIL NT 6,25 A-24 V HS *

24 V Netzteil zur Hutschienenmontage



Bezeichnung	Beschreibung	Ident-Nr.	Farbe	Abmessungen	Betriebsspannung
Netzteil NT 6,25 A-24 V HS *	Ausgangsspannung 24 V DC, B x H x T: 72 x 95 x 66,5 mm, Montage auf Hutschiene, 4 Teilungseinheiten	192113	grau	72 x 95 x 66.5 mm	230 V DC +/- 10%

NETZTEIL NT 2,5 A-24 V SM DIR *

24 V Netzteil zur Aufputzmontage mit integrierter Richtungssteuerung /Umpolung



Bezeichnung	Beschreibung	Ident-Nr.	Farbe	Abmessungen	Betriebsspannung
Netzteil NT 2,5 A-24 V SM DIR *	Ausgangsspannung 24 V DC, B x H x T: 200 x 50 x 25 mm, Aufputzmontage, mit integrierter Richtungssteuerung / Umpolung	195293	grau	200 x 50 x 25 mm	230 V AC

KONSOLE E 1500

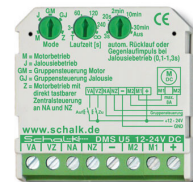
Für die Montage des Spindeltriebes E 1500 N



Bezeichnung	Ident-Nr.	Farbe
Konsole E 1500 *	123089	weiß RAL 9016

AUF/ZU FENSTER-STEUERUNG *

Auf/ZU Steuerung zur Realisierung von einfachen Lüftungssteuerungen



Bezeichnung	Beschreibung	Ident-Nr.	Abmessungen	Betriebsspannung	Montageart
AUF/ZU Fenster-Steuerung 24 V - HS *	Steuerung (Einzel, Gruppe, Zentral, Zeit) für 24 V Fensterantriebe zur Installation auf einer Hutschiene. Ausgangsstrom max. 8 A	163812	18 x 88 x 58 mm	24 V	Hutschiene montage
AUF/ZU Fenster-Steuerung 24 V - UP *	Steuerung (Einzel, Gruppe, Zentral, Zeit) für 24 V Fensterantriebe zur Installation in einer Unterputzdose. Ausgangsstrom max. 8 A	163813	43 x 43 x 18.5 mm	24 V	Unterputz
AUF/ZU Fenster-Steuerung 230 V - HS *	Steuerung (Einzel, Gruppe, Zentral, Zeit) für 230 V Fensterantriebe zur Installation auf einer Hutschiene. Ausgangsstrom max. 10 A	163814	18 x 88 x 58 mm	230 V	Hutschiene montage
AUF/ZU Fenster-Steuerung 230 V - UP *	Steuerung (Einzel, Gruppe, Zentral, Zeit) für 230 V Fensterantriebe zur Installation in einer Unterputzdose. Ausgangsstrom max. 10 A	163815	43 x 43 x 18.5 mm	230 V	
AUF/ZU Universal Fenster-Steuerung 230 V - HS *	Steuerung (Einzel, Gruppe, Zentral, Zeit) mit potenzialfreien Eingängen für 230 V Fensterantriebe zur Installation auf einer Hutschiene. Ausgangsstrom max. 10 A	163816	18 x 88 x 58 mm	230 V	Hutschiene montage

INBETRIEBNAHMEKOFFER IQ WINDOWDRIVE

Für die Inbetriebnahme und Parametrierung der IQ windowdrive Fensterantriebe



Bezeichnung	Beschreibung	Ident-Nr.	Farbe	Versorgungsspannung	Ausgangstrom (max.)
Inbetriebnahmekoffer GEZE IQ windowdrive	zur Inbetriebnahme von 24 V Fensterantrieben und zur Parametrierung der IQ windowdrive Antriebe in Kombination mit dem ST 220	142586	silberfarbig	100 - 240 V AC	5.5 A



* Die oben gekennzeichneten Produkte können je nach Land in Form, Typ, Eigenschaften, Funktion oder Verfügbarkeit variieren. Bei Fragen wenden Sie sich bitte an Ihren GEZE Ansprechpartner.