

Productgegevens tabel

Boxer EFS 4-6



Inbouwdeurdranger voor deuren met enkele vleugel tot 1400 mm vleugelbreedte met elektrische vrijloofunctie

TOEPASSINGSGBIEDEN

- Brand- en rookwerende deuren, bewijs van geschiktheid met de deur vereist
- Rechtse en linkse aanslagdeuren
- Aanslagdeuren tot 1400 mm vleugelbreedte en 180 kg vleugelgewicht
- Geïntegreerde montage
- Vastzetsystemen met geïntegreerde vastzetfunctie met vrijloop
- Barrièrevrije toegangen conform DIN 18040



PRODUCTEIGENSCHAPPEN

- Traploos instelbare sluitkracht van EN 4-6
- Zonder aanpassing voor naar rechts en links openende deuren bruikbaar
- Deurdranger is in deurblad en kozijn verzonken en voldoet aan de hoogste designeisen
- Sluitvolgorderegeling houdt de loopdeur in wachtstand tot de standdeur gesloten is
- De vrijloofunctie maakt het mogelijk de deur met weinig krachtsinspanning te gebruiken
- De comfort-vastzetfunctie vergrendelt de deur aan het einde van het vrijloopgebied
- Rookschakelaarcentrale aansluitbaar, waarvan het signaal in geval van brand de deur automatisch laat sluiten
- Geïntegreerde openingsdemping, remt krachtig geopende deuren af
- Hydraulische eindslag, die de deur net voor de gesloten status versnelt
- Sluitsnelheid kan individueel aangepast worden
- Alle functies kunnen in de ingebouwde toestand worden ingesteld

TECHNISCHE SPECIFICATIES

Verkoopnaam	Boxer EFS 4-6
Sluitkracht volgens EN 1154	EN 4 - 6
Barrièrevrij conform DIN 18040 tot vleugelbreedte (max.) in mm	1400 mm
Vleugelbreedte (max.)	1400 mm
Vleugelgewicht (max.)	180 kg
Type montage	Verdekt liggend
Openingshoek (max.)	120 °
Ingangsspanning	24 V DC
Opgenomen elektrisch vermogen	1.92 W
Geschiktheid brandwerende deuren	Ja
Sluitkracht instelbaar	Ja, traploos
Sluitsnelheid instelbaar	Ja
Eindslag instelbaar	Ja, via ventiel
Openingsdemping geïntegreerd	mechanisch in de glijrail
Positie sluitkrachtinstelling	Boven
Vastzetfunctie	Elektrisch, voor vrijloofunctie
Rookmelder geïntegreerd	Nee

Boxer EFS 4-6



BESTAAT UIT

DEURDRANGER BOXER EFS 4-6

Basissysteem voor geïntegreerde deurdrangers sluitkracht EN 4-6 met elektrische vrijlooppfunctie incl. vrijloop-hendel met comfort-vergrendelfunctie



Omschrijving	Beschrijving	Ident-nr.	Sluitkracht volgens EN 1154	Afmetingen	Kleur
Boxer EFS 4-6	Sluitkracht EN 4-6, met elektrische vrijlooppfunctie incl. vrijloop-hendel met comfort-vastzetfunctie, vleugelbreedte tot 1400 mm, deurbladdikte min. 50 mm	153559	EN 4 - 6	332 x 40 x 54 mm	zilverkleurig

GLIJRAIL BOXER EFS 20,7 MM *

Met een constructiehoogte van 20,7 mm voor Boxer EFS 4-6



Omschrijving	Beschrijving	Ident-nr.	Afmetingen	Kleur	Vastzetfunctie
Glijrail Boxer EFS 20,7 mm *	Constructiehoogte 20,7 mm, voor Boxer EFS 4-6	153571	480 x 31 x 20.7 mm	zilverkleurig	Elektrisch, voor vrijlooppfunctie

GLIJRAIL BOXER EFS 12 MM *

Met een constructiehoogte van 12 mm voor Boxer EFS 4-6



Omschrijving	Beschrijving	Ident-nr.	Afmetingen	Kleur	Vastzetfunctie
Glijrail Boxer EFS 12 mm	Constructiehoogte 12 mm, voor Boxer EFS 4-6	153560	480 x 20 x 12 mm	zilverkleurig	Elektrisch, voor vrijlooppfunctie

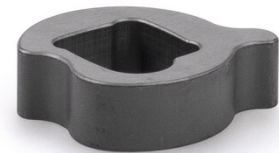
Boxer EFS 4-6



TOEBEHOREN

ASVERLENGING BOXER EFS 4-6 *

Voor comfort-vergrendelhendel



Omschrijving	Beschrijving	Ident-nr.	Asverlenging
Asverlenging Boxer EFS 4-6 *	Voor comfort-vergrendelhendel	153574	8 mm
Asverlenging Boxer EFS 4-6 *	Voor comfort-vergrendelhendel	153573	4 mm

GC 152 *

Rookmelder voor GEZE vastzetvoorzieningen



Omschrijving	Beschrijving	Ident-nr.	Kleur	Voedingsspanning	Type montage
GEZE rookmelder GC 152 *	Compleet met sokkel, 24 V DC, 20 mA, getest conform EN 54-7, algemeen technisch goedgekeurd voor gebruik met alle GEZE vastzetvoorzieningen FA GC 150, geïntegreerde lijnbewaking, DIN EN 14637 conform	139850	wit RAL 9010	24 V DC	Plafond

GC 153 *

Thermische melder voor GEZE vastzetvoorzieningen



Omschrijving	Beschrijving	Ident-nr.	Kleur	Voedingsspanning	Type montage
GEZE temperatuurmelder GC 153 *	Compleet met sokkel, 24 V DC, 20 mA, getest conform EN 54-5, algemeen technisch goedgekeurd voor gebruik met alle GEZE vastzetvoorzieningen FA GC 150, geïntegreerde lijnbewaking, DIN EN 14637 conform	139881	wit	24 V DC	Plafond

Boxer EFS 4-6**AS 500**

Handmatige activeringstoets voor de handmatige ontgrendeling van elektrisch bestuurbare vastzetvoorzieningen



Omschrijving	Beschrijving	Ident-nr.	Kleur	Afmetingen	Bedrijfsspanning
Handmatige activeringstoets AS 500	voor de handmatige uitschakelen van elektrisch aanstuurbare deurdrangers en deurhoudmagneten i.v.m. leidingbewaking	116266	alpinewit/rood	80 x 80 x 9 mm	24 V DC
Handmatige activeringstoets AS 500, glas	voor de handmatige vrijgave van elektrisch bestuurbare vastzetinrichtingen inclusief afsluitweerstand voor de lijnbewaking, glazen ruit en 5 verwisselbare opschriften	120880	alpinewit/rood	80 x 80 x 21 mm	24 V DC

RSZ 7 *

In diepte verstelbare rookschakelaarcentrale voor alle GEZE-vastzetvoorzieningen



Omschrijving	Beschrijving	Ident-nr.	Kleur	Voedingsspanning	Afmetingen
GEZE rookschakeleenheid RSZ 7 *	Rookschakelaarcentrale voor alle GEZE vastzetvoorzieningen	185231	overeenkomstig RAL	230 V	346 x 30 x 55 mm
GEZE rookschakeleenheid RSZ 7 *	Rookschakelaarcentrale voor alle GEZE vastzetvoorzieningen	184196	Edelstaal look	230 V	346 x 30 x 55 mm
GEZE rookschakeleenheid RSZ 7 *	Rookschakelaarcentrale voor alle GEZE vastzetvoorzieningen	181025	zilverkleurig	230 V	346 x 30 x 55 mm
GEZE rookschakeleenheid RSZ 7 *	Rookschakelaarcentrale voor alle GEZE vastzetvoorzieningen	184195	wit RAL 9016	230 V	346 x 30 x 55 mm

VRIJLOOPHENDEL BOXER EFS 4-6 *

voor Boxer EFS incl. meenemershijf



Boxer EFS 4-6



Omschrijving	Beschrijving	Ident-nr.	Kleur
Vrijloophendel Boxer EFS 4-6 *	Inclusief meenemerschijf (zonder comfort-vastzetfunctie)	153572	zilver

* De hierboven gemarkeerde producten kunnen afhankelijk van het land in vorm, type, eigenschappen, functie of beschikbaarheid variëren. Neem bij vragen contact op met uw GEZE-contactpersoon.