

Produktdatenblatt

TZ 320 BSN AP – EN

13637 *



Türzentrale zur Steuerung von Fluchtwegtüren mit
beleuchtetem Fluchtwegschild, Schlüsseltaster und Netzteil



ANWENDUNGSBEREICHE

- EN 13637-konforme Absicherung einer Fluchttür gegen unbefugtes Begehen
- An ein- und zweiflügeligen Türen einsetzbar
- Vernetzbarkeit über Bus ermöglicht z.B. Schleusensteuerungen, Weiterleitung von Alarmen, Anbindung an Gebäudeleittechnik
- Mit Motorschlössern und Drehtürantrieben kombinierbar
- Realisierung einer bidirektionalen Fluchttür
- Aufputzmontage ermöglicht mit geringem Aufwand eine nachträgliche Montage an der Tür

PRODUKTMERKMALE

- Flächig bedienbare Schlaghaube ermöglicht in Paniksituationen schnelle und sichere Betätigung der beleuchteten Nottaste
- Farbige Anschlussklemmen erleichtern den elektrischen Anschluss
- Drei frei parametrierbare Eingänge und zwei frei parametrierbare Ausgänge bieten zahlreiche Möglichkeiten für zusätzliche Komponenten
- Anzahl der Ein- und Ausgänge lässt sich mit Hilfe des Schnittstellenmoduls IO 420 erweitern
- Beleuchtetes Fluchtwegschild verbessert die Sichtbarkeit
- Integriertes Netzteil bietet zusätzliche Flexibilität
- Integrierter Schlüsseltaster ermöglicht berechtigte Begehung der Fluchttür

TECHNISCHE DATEN

Verkaufsname	TZ 320 BSN AP - EN 13637 *
Breite	77 mm
Höhe	197 mm
Tiefe	88 mm
Montageart	Aufputz
Betriebstemperatur	-10 - 55 °C
Schutzart	IP30
Betriebsspannung	24 V DC
Stromaufnahme	130 mA
Beleuchtet	Ja
Versorgungsspannung	230 V
Stromversorgung für externe Verbraucher (24 V DC)	950 mA
Kontaktbelastbarkeit	30 V / 1 A
Sabotagekontakt	Ja
Anzahl Eingänge	3 Stk.
Anzahl Ausgänge	2 Stk.

Nottaste	Ja
Optische Anzeige	ja
Lautstärke	75 db
Zylinder Art	Euro Profilhalbzylinder
Mit Flachbandkabel	Ja
Parametrierung	Serviceterminal ST 220
Entspricht EltVTR	Ja, nur in Verbindung mit zusätzlichem Fluchtwegschild gem. EltVTR
Entspricht EN 13637	Ja

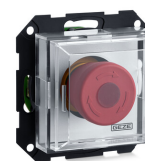
VARIANTEN / BESTELLINFORMATIONEN

Bezeichnung	Beschreibung	Ident-Nr.	Farbe	Abmessungen	Betriebsspannung
Türzentrale TZ 320 BSN, AP, EN 13637 *	Bestehend aus: Steuerung mit Nottaste, Schlüsseltaster mit PHZ, Fluchtwegschild beleuchtet, Netzteil 24 V DC / Ausgangsstrom max. 950 mA, Spannungsversorgung 230 V AC, Betriebsspannung 24 V DC, montiert in AP-Kunststoffgehäuse	193545	grün	77 x 197 x 88 mm	24 V DC
Türzentrale TZ 320 BSN, AP, EN 13637 *	Bestehend aus: Steuerung mit Nottaste, Schlüsseltaster mit PHZ, Fluchtwegschild beleuchtet, Netzteil 24 V DC / Ausgangsstrom max. 950 mA, Spannungsversorgung 230 V AC, Betriebsspannung 24 V DC, montiert in AP-Kunststoffgehäuse	193546	weiß-aluminium	77 x 197 x 88 mm	24 V DC

ZUBEHÖR

NOT 320 UP *

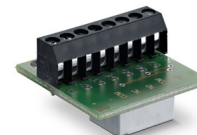
RWS Nottaste zur Abschaltung der Netzspannung im Notfall oder bei Wartungsarbeiten, Aufputz



Bezeichnung	Beschreibung	Ident-Nr.	Betriebsspannung	Montageart	Anzahl Relais
Nottaste NOT 320 UP *	Ohne Rahmen / Schlaghaube aus transparentem Kunststoff Maße Schlaghaube 55 x 55 mm Betriebsspannung: 24 V DC Stromaufnahme: 30 mA 1 Öffnerkontakt 1 Schließerkontakt Kontaktbelastbarkeit: 1A, 30 V	136571	24 V DC	Unterputz	2 Stk.
NOT 320 UP CH (138167)		138167	24 V DC	Unterputz	2 Stk.

RELAISPLATINE RP 220 *

Universell einsetzbare Relaisplatine zur Erzeugung und Schaltung potenzialfreier Kontakte



Bezeichnung	Beschreibung	Ident-Nr.	Abmessungen	Anzahl Relais	Versorgungsspannung
Relaisplatine RP 220	Zur universellen Verwendung 2 potenzialfreie Wechselkontakte Schaltbelastung: 30 V / 1 A Betriebsspannung: 24 V DC Stromaufnahme: 10 mA B x H x T: 28 x 25 x 18 mm	102355	28 x 25 x 18 mm	2 Stk.	24 V DC

SCT 220 UP *

Schlüsseltaster zur berechtigten Ansteuerung und zur Änderung der Betriebsart von Automatiktüren, Unterputz



Bezeichnung	Beschreibung	Ident-Nr.	Farbe	Montageart	Schutzart
Schlüsseltaster SCT 220, Jung ST 550 *	Beidseitig tastend, mit Profilhalbzylinder und drei Schlüsseln / Mit 1-fach-Rahmen	094169	alpinweiß	Unterputz	IP20
Schlüsseltaster SCT 220, Jung LS 990 *	Beidseitig tastend, mit Profilhalbzylinder und drei Schlüsseln / mit Profilhalbzylinder 30/10 mit Einfachrahmen Schutzart: IP20 B x H x T: 81 x 81 x 62,5	094170	Edelstahl	Unterputz	IP20
Schlüsseltaster SCT 220, GIRA E2 *	Schalterprogramm GIRA E2 / mit Profilhalbzylinder 30/10 mit Einfachrahmen Schutzart: IP20 B x H x T: 81 x 81 x 62,5	094012	reinweiß matt	Unterputz	IP20
Schlüsseltaster SCT 220, Jung LS 990 *	Beidseitig tastend, mit Profilhalbzylinder und drei Schlüsseln / mit Profilhalbzylinder 30/10 ohne Rahmen Schutzart: IP20 B x H x T: 81 x 81 x 62,5	089345	Edelstahl	Unterputz	IP20

SCT 320 UP *

Schlüsseltaster zur berechtigten Ansteuerung und zur Änderung der Betriebsart von Automatiktüren, Unterputz



Bezeichnung	Beschreibung	Ident-Nr.	Farbe	Betriebsspannung	Montageart
SCT 320 UP, Schlüsseltaster *	Beidseitig tastend, mit Profilhalbzylinder und drei Schlüsseln / mit Sabotagekontakt mit Flachbandkabel Kontaktbelastung: 24 V DC, 1A Einsatzbereich: trockene Räume Ohne Rahmen	132278	anthrazit	24 V DC	Unterputz
SCT 320 UP, Schlüsseltaster	Beidseitig tastend, mit Profilhalbzylinder und drei Schlüsseln / mit Sabotagekontakt mit Flachbandkabel Kontaktbelastung: 24 V DC, 1A Einsatzbereich: trockene Räume Ohne Rahmen	131984	alpinweiß	24 V DC	Unterputz
SCT 320 UP, Schlüsseltaster *	Beidseitig tastend, mit Profilhalbzylinder und drei Schlüsseln / mit Sabotagekontakt mit Flachbandkabel Kontaktbelastung: 24 V DC, 1A Einsatzbereich: trockene Räume Ohne Rahmen	130370	reinweiß matt	24 V DC	Unterputz

SCT 222 *

Schlüsseltaster zur berechtigten Ansteuerung und zur Änderung der Betriebsart von Automatiktüren, Auf- und Unterputz



Bezeichnung	Beschreibung	Ident-Nr.	Farbe	Abmessungen	Montageart
Schlüsseltaster SCT 222 mit LEDs *	Beidseitig tastend, mit Profilhalbzylinder und drei Schlüsseln / mit Aluminiumfrontplatte rechte LED rot/grün, linke LED gelb Betriebsspannung 24 V DC Stromaufnahme: 30 mA Schutzart: IP54 Abmessungen: B x H Frontplatte: 100 x 110 mm B x H x T UP-Kasten: ca. 70 x 80 x 48 mm	100064	silberfarbig	100 x 110 x 48 mm	Unterputz
Schlüsseltaster SCT 222 mit LEDs *	Beidseitig tastend, mit Profilhalbzylinder und drei Schlüsseln / mit Aluminiumfrontplatte rechte LED rot/grün, linke LED gelb Betriebsspannung 24 V DC Stromaufnahme: 30 mA Schutzart: IP54 Abmessungen: B x H x T: 70 x 80 x 48	100065	silberfarbig	70 x 80 x 48 mm	Aufputz

TERMINAL T 320 AP – EN 13637 *

Slave Steuerung für bidirektionale Fluchtwege mit einer TZ 320 mit integriertem Schlüsseltaster



Bezeichnung	Beschreibung	Ident-Nr.	Farbe	Abmessungen	Betriebsspannung
Terminal T 320 AP - EN 13637 *	Bestehend aus: Steuerung mit Nottaste, Schlüsseltaster mit PHZ, Fluchtwegschild beleuchtet / Betriebsspannung 24 V DC	193547	grün	77 x 197 x 88 mm	24 V DC
Terminal T 320 AP - EN 13637 *	Bestehend aus: Steuerung mit Nottaste, Schlüsseltaster mit PHZ, Fluchtwegschild beleuchtet / Betriebsspannung 24 V DC	193548	weiß-aluminium	77 x 197 x 88 mm	24 V DC

ST 220

Serviceterminal zur kabellosen und kabelgebundenen Parametrierung von GEZE Tür- und Fensterprodukten



Bezeichnung	Beschreibung	Ident-Nr.	Farbe	Abmessungen	Betriebsspannung
Serviceterminal ST 220	Für Parametrierung und Diagnose von TZ 320, TE 220, automatischen Türsystemen, IQ windowdrive Antrieben und THZ N4, THZ Comfort N4, Batteriebetrieb mit 4x AAA-Zellen (nicht im Lieferumfang enthalten), Klartextanzeige auf einem beleuchteten Display, Folientastatur zur Bedienung / Parameteränderungen an GEZE Systemen dürfen nur von herstellerautorisierten Sachkundigen durchgeführt werden	087261	blau	80 x 125 x 37 mm	24 V

T 320 UP STEUERUNG *

Slave Steuerung für bidirektionale Fluchtwege mit einer TZ 320 oder TZ 322



Bezeichnung	Beschreibung	Ident-Nr.	Betriebsspannung	Montageart
Steuerungseinheit T 320 UP *	(kein komplettes UP-Set verfügbar. Zusammenstellung aus Einzelkomponenten) / Steuerungseinheit mit Nottaste Schlaghaube aus transparentem Kunststoff Für Schalterprogramme im System 55 Montage in 62,5 mm tiefe UP-Dosen Betriebsspannung: 24 V DC Stromaufnahme: 100 mA	140999	24 V DC	Unterputz

NOT 320 AP *

RWS Nottaste zur Abschaltung der Netzspannung im Notfall oder bei
Wartungsarbeiten, Aufputz



Bezeichnung	Beschreibung	Ident-Nr.	Farbe	Betriebsspannung	Montageart
Nottaste NOT 320 AP, Jung AS 500 *	Mit AP-Kappe Jung AS 500 und 1-fach-Rahmen / Schlaghaube aus transparentem Kunststoff Maße Schlaghaube 55 x 55 mm Betriebsspannung: 24 V DC Stromaufnahme: 30 mA 1 Öffnerkontakt 1 Schließerkontakt Kontaktbelastbarkeit: 1A, 30 V	137967	alpinweiß	24 V DC	Aufputz

SLE 220 *

Warnleuchte zur Verstärkung eines optischen Alarmsignals



Bezeichnung	Beschreibung	Ident-Nr.	Farbe	Versorgungsspannung	Betriebsspannung
Signalleuchte SLE 220 AP *	Externe Signalleuchte zur optischen Alarmanzeige, Betriebsspannung: 24 V DC, Reflektorfarbe: rot, Schutzart: IP20, B x H x T: 61 x 61 x 74 mm	020866	rot	24 V DC	24 V DC

NOT 220 UP *

RWS Nottaste zur Abschaltung der Netzspannung im Notfall oder bei
Wartungsarbeiten, Unterputz



SLE 220 *

Warnleuchte zur Verstärkung eines optischen Alarmsignals



Bezeichnung	Beschreibung	Ident-Nr.	Farbe	Versorgungssp annung	Betriebsspa nnung
Signalleuchte SLE 220 UP *	Reflektorfarbe: grün Betriebsspannung: 24 V DC Schalterprogramm: Jung AS 500, alpinweiß	115936	grün	24 V DC	24 V DC
Signalleuchte SLE 220 UP *	Reflektorfarbe: rot Betriebsspannung: 24 V DC Schalterprogramm: Jung AS 500, alpinweiß	115934	rot	24 V DC	24 V DC

NOT 220 AP *

RWS Nottaste zur Abschaltung der Netzspannung im Notfall oder bei
Wartungsarbeiten, Aufputz



Bezeichnung	Beschreibung	Ident-Nr.	Abmessun gen	Betriebssp annung	Montagea rt
Nottaste NOT 220 AP, IP65	im Kunststoffgehäuse IP65 94 x 94 x 122 mm mit Fluchtwegschild Pfeil nach unten Betriebsspannung: 24 V DC Kontaktbelastbarkeit: 3A, 250 V 1 Öffnerkontakt	210203	94 x 94 x 122 mm	24 V DC	Aufputz

NOT 220 UP *

RWS Nottaste zur Abschaltung der Netzspannung im Notfall oder bei
Wartungsarbeiten, Unterputz



Bezeichnung	Beschreibung	Ident-Nr.	Abmessung en	Betriebssp annung	Montageart
Nottaste NOT 220 UP, Jung AS 500	mit 1-fach-Rahmen, Jung AS 500 mit Fluchtwegschild Pfeil nach unten Betriebsspannung: 24 V DC Kontaktbelastbarkeit: 3A, 250 V 1 Öffnerkontakt 1 Schließerkontakt	210204	80.5 x 80.5 x 98 mm	24 V DC	Unterputz



MULTIFUNKTIONSSIRENE *

Hupe zur Verstärkung eines akustischen Alarmsignals



* Die oben gekennzeichneten Produkte können je nach Land in Form, Typ, Eigenschaften, Funktion oder Verfügbarkeit variieren. Bei Fragen wenden Sie sich bitte an Ihren GEZE Ansprechpartner.