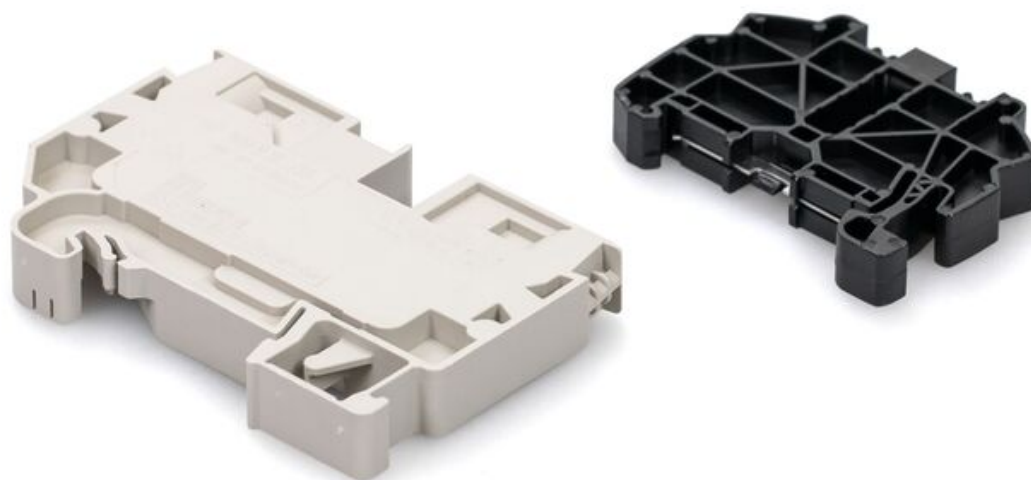


# Sigurnosno-tehnički list

## **Komplet rednih stezaljki 10mm<sup>2</sup> \***



Za priključivanje dovodnih vodova pogona presjeka do  
10 mm<sup>2</sup>.

### **PODRUČJA PRIMJENE**

→ Za nadogradnju na pogonske module u MBZ 300



## OBILJEŽJA PROIZVODA

→ S unaprijed konfekcioniranim kabelima za jednostavno ožičenje na MBZ 300

## TEHNIČKI PODACI

Komplet rednih stezaljki 10mm<sup>2</sup> \*

## VARIJANTE / INFORMACIJE NARUDŽBE

Naziv	Opis	Identifikacijski br.	Boja
Komplet rednih stezaljki 10mm <sup>2</sup> *	Za priključivanje dovodnih vodova pogona presjeka do 10mm <sup>2</sup> . Komplet s 3 kom. rednih stezaljki, završnom pločom i krajnjim kopčama.	150328	sivo

\* Prethodno označeni proizvodi mogu varirati, ovisno o zemlji, u pogledu oblika, tipa, svojstava, funkcije ili raspoloživosti. Ako imate pitanja, obratite se svojoj osobi za kontakt u tvrtki GEZE.