

# Produktdatenblatt

## Boxer EFS 4-6



Integrierter Türschließer für einflügelige Türen bis 1400 mm  
Flügelbreite mit elektrischer Freilauffunktion

### ANWENDUNGSBEREICHE

- Feuer- und Rauchschutztüren, Eignungsnachweis mit der Tür erforderlich
- Rechte und linke Anschlagtüren
- Anschlagtüren bis 1400 mm Flügelbreite und 180 kg Flügelgewicht
- Integrierte Montage
- Feststellanlagen mit integrierter Feststellung mit Freilauf
- Barrierefreie Zugänge nach DIN 18040



## PRODUKTMERKMALE

- Stufenlos einstellbare Schließkraft von EN 4-6
- Für rechts und links angeschlagene Türen ohne Umstellung verwendbar
- Türschließer ist in Türblatt und Zarge eingelassen und erfüllt höchste Designansprüche
- Schließfolgeregelung hält den Gangflügel in Warteposition bis der Standflügel geschlossen ist
- Freilauffunktion ermöglicht das Begehen der Tür mit geringem Kraftaufwand
- Komfort-Rastfunktion arretiert die Tür am Ende des Freilaufbereichs
- Rauchschalterzentrale anschließbar, deren Signal im Brandfall die Tür selbstständig schließen lässt
- Integrierte Öffnungsdämpfung, bremst stark aufgeworfene Türen ab
- Hydraulischer Endschlag, der die Tür kurz vor Geschlossenlage beschleunigt
- Schließgeschwindigkeit kann individuell angepasst werden
- Alle Funktionen sind im eingebauten Zustand einstellbar

## TECHNISCHE DATEN

Verkaufsname	Boxer EFS 4-6
Schließkraft nach EN 1154	EN 4 - 6
Barrierefrei nach DIN 18040 bis Flügelbreite (max.) in mm	1400 mm
Flügelbreite (max.)	1400 mm
Flügelgewicht (max.)	180 kg
Montageart	Verdecktliegend
Öffnungswinkel (max.)	120 °
Eingangsspannung	24 V DC
Eignung Brandschutztüren	Ja
Schließkraft einstellbar	Ja, stufenlos
Schließgeschwindigkeit einstellbar	Ja
Endschlag einstellbar	Ja, über Ventil
Öffnungsdämpfung integriert	mechanisch in der Gleitschiene
Position Schließkraftverstellung	Oben
Feststellung	Elektrisch, für Freilauffunktion
Rauchschalter integriert	Nein



## BESTEHT AUS

### SCHLIESSKÖRPER BOXER EFS 4-6

Grundkörper für integrierte Türschließer Größe EN 4-6 mit elektrischer Freilauffunktion inkl. Freilauf-Hebel mit Komfortrastfunktion



Bezeichnung	Beschreibung	Ident-Nr.	Schließkraft nach EN 1154	Abmessungen	Farbe
Boxer EFS 4-6	Größe EN 4-6, mit elektrischer Freilauffunktion inkl. Freilauf-Hebel mit Komfortrastfunktion / Flügelbreite bis 1400 mm, Türblattstärke mind. 50 mm	153559	EN 4 - 6	332 x 40 x 54 mm	silberfarbig

### GLEITSCHIENE BOXER EFS 20,7 MM

Mit einer Bauhöhe von 20,7 mm für Boxer EFS 4-6



Bezeichnung	Beschreibung	Ident-Nr.	Abmessungen	Farbe	Feststellung
Gleitschiene Boxer EFS 20,7 mm	Bauhöhe 20,7 mm, für Boxer EFS 4-6	153571	480 x 31 x 20,7 mm	silberfarbig	Elektrisch, für Freilauffunktion

### GLEITSCHIENE BOXER EFS 12 MM \*

Mit einer Bauhöhe von 12 mm für Boxer EFS 4-6

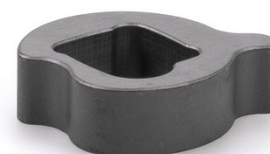


Bezeichnung	Beschreibung	Ident-Nr.	Abmessungen	Farbe	Feststellung
Gleitschiene Boxer EFS 12 mm	Bauhöhe 12 mm, für Boxer EFS 4-6	153560	480 x 20 x 12 mm	silberfarbig	Elektrisch, für Freilauffunktion

## ZUBEHÖR

### ACHSVERLÄNGERUNG BOXER EFS 4-6 \*

Für Komfortrasthebel



Bezeichnung	Beschreibung	Ident-Nr.	Achsverlängerung
Achsverlängerung Boxer EFS 4-6	Für Komfortrasthebel	153574	8 mm
Achsverlängerung Boxer EFS 4-6 *	Für Komfortrasthebel	153573	4 mm

### GC 152 \*

Rauchmelder für GEZE Feststellanlagen



Bezeichnung	Beschreibung	Ident-Nr.	Farbe	Versorgungsspannung	Montageart
GEZE Rauchmelder GC 152 *	Komplett mit Sockel, 24 V DC, 20 mA, geprüft nach EN54-7, allgemein bauaufsichtlich zugelassen zur Verwendung mit allen GEZE Feststellanlagen FA GC 150, integrierte Leitungsüberwachung, DIN EN 14637 konform	139850	weiß RAL 9010	24 V DC	Decke

### GC 153 \*

Temperaturmelder für GEZE Feststellanlagen



Bezeichnung	Beschreibung	Ident-Nr.	Farbe	Versorgungsspannung	Montageart
GEZE Temperaturmelder GC 153 *	Komplett mit Sockel, 24 V DC, 20 mA, geprüft nach EN54-5, allgemein bauaufsichtlich zugelassen zur Verwendung mit allen GEZE Feststellanlagen FA GC 150, integrierte Leitungsüberwachung, DIN EN 14637 konform	139881	weiß	24 V DC	Decke



## AUFPUTZDOSE 1-FACH

Passend zum AS 500 Schalterprogramm



Bezeichnung	Beschreibung	Ident-Nr.	Farbe
Aufputzdose 1-fach	Passend zum AS 500 Schalterprogramm	120503	alpinweiß

## AS 500

Handauslösetaster zur manuellen Auslösung von elektrisch steuerbaren Feststellvorrichtungen



Bezeichnung	Beschreibung	Ident-Nr.	Farbe	Abmessungen	Betriebsspannung
Unterbrechertaster AS 500	zur manuellen Auslösung von elektrisch steuerbaren Feststellvorrichtungen inklusive Abschlusswiderstand zur Leitungsüberwachung	116266	alpinweiß/ rot	80 x 80 x 9 mm	24 V DC
Unterbrechertaster AS 500, Glas	zur manuellen Auslösung von elektrisch steuerbaren Feststellvorrichtungen inklusive Abschlusswiderstand zur Leitungsüberwachung, Glasscheibe und 5 wechselbaren Beschriftungen	120880	alpinweiß/ rot	80 x 80 x 21 mm	24 V DC

## RSZ 7 \*

Ausfahrbare Rauchschalterzentrale für alle GEZE Feststellvorrichtungen



Bezeichnung	Beschreibung	Ident-Nr.	Farbe	Versorgungsspannung	Länge
Rauchschalterzentrale RSZ 7 *	Rauchschalterzentrale für alle GEZE Feststellvorrichtungen	185231	nach RAL	230 V	346 mm
Rauchschalterzentrale RSZ 7 *	Rauchschalterzentrale für alle GEZE Feststellvorrichtungen	184196	Edelstahl ähnlich	230 V	346 mm
Rauchschalterzentrale RSZ 7 *	Rauchschalterzentrale für alle GEZE Feststellvorrichtungen	181025	silberfarbig	230 V	346 mm
Rauchschalterzentrale RSZ 7 *	Rauchschalterzentrale für alle GEZE Feststellvorrichtungen	184195	weiß RAL 9016	230 V	346 mm

## Boxer EFS 4-6



---

\* Die oben gekennzeichneten Produkte können je nach Land in Form, Typ, Eigenschaften, Funktion oder Verfügbarkeit variieren. Bei Fragen wenden Sie sich bitte an Ihren GEZE Ansprechpartner.