

Produktdatenblatt

Perlan 140 KS für

Holzflügel



Korrosionsbeständiger Schiebeschlag zur Wandmontage
von Holzflügeln bis 140 kg, erweiterbar für Glasflügel

ANWENDUNGSBEREICHE

- Korrosionsbeständiger Beschlag für den Außenbereich
- Schiebeläden und Beschattungsanlagen
- Beschlagmontage in Kombination mit überdeckender Wetterhaube möglich
- Ein- und mehrflügelige Schiebeelemente
- Für Wandmontage

Perlan 140 KS für Holzflügel



PRODUKTMERKMALE

- Sehr hoher beständiger Korrosionsschutz für Flügelgewichte bis 140 kg
- Präzisionskugellager im Rollenwagen bieten besonders hohe Laufruhe beim Schieben
- Geprüft nach EN 1670 Klasse 4 für Verwendung im Außenbereich oder in klimatisch hoch beanspruchten Räumen, z.B. Schwimmbädern

TECHNISCHE DATEN

Verkaufsname	Perlan 140 KS für Holzflügel
Flügelmaterial	Holz
Flügelgewicht (max.)	140 kg
Flügelanzahl	1-flügelig, 2-flügelig
Flügelbreite (min.)	500 mm
Flügelbreite (max.)	1640 mm
Geometrie Laufschieneprofil	gerade
Montageart	Wand
DIN Richtung	links / rechts

BESTEHT AUS

LAUFPROFIL PERLAN 140

Laufschiene für Schiebebeschlag



Bezeichnung	Beschreibung	Ident-Nr.	Farbe	Abmessungen
Laufprofil Perlan 140	mit Senkbohrungen (vorbereitet für Perlan SoftStop)	142518	EV1	2850 mm
Laufprofil Perlan 140	mit Senkbohrungen (vorbereitet für Perlan SoftStop)	128660	EV1	6000 mm
Laufprofil Perlan 140	mit Senkbohrungen (vorbereitet für Perlan SoftStop)	128662	Edelstahl ähnlich	6000 mm
Laufprofil Perlan 140	mit Senkbohrungen (vorbereitet für Perlan SoftStop)	135048	EV1	2450 mm
Laufprofil Perlan 140	mit Senkbohrungen (vorbereitet für Perlan SoftStop)	135047	EV1	2050 mm
Laufprofil Perlan 140	mit Senkbohrungen (vorbereitet für Perlan SoftStop)	142519	EV1	3250 mm
Laufprofil Perlan 140	mit Senkbohrungen (vorbereitet für Perlan SoftStop)	135046	EV1	1650 mm

ZUBEHÖR

SET AUFHÄNGEPROFIL VERSENKT

Zum Einfräsen in den Holzflügel



Bezeichnung	Beschreibung	Ident-Nr.	Abmessungen
Set Aufhängeprofil versenkt	2 Stück, zum Einfräsen in den Holzflügel, inklusive Aufhängeschrauben und flachem Gabelschlüssel zur Höhenverstellung	138015	120 mm

ENDANSCHLAG MIT EINSTELLBARER FESTSTELLFEDER

Einstellbarer Endanschlag für Perlan Schiebebeschlag



Bezeichnung	Ident-Nr.
Endanschlag mit einstellbarer Feststellfeder	069274

FLÜGELANSCHLAG

Endanschlag für Schiebeflügel



Bezeichnung	Ident-Nr.
Flügelanschlag	000339
Flügelanschlag	000342

KOMPLETTSET CLIPSBLLENDE 100

Clipsblende zur Verblendung von Perlan Beschlagsystemen



Bezeichnung	Beschreibung	Ident-Nr.	Montageart
Komplettset Clipsblende 100	Für Wand- und Deckenmontage, durchgehende Verblendung, nach Kundenwunsch konfiguriert	138098	Wand, Decke

SET GLASKLEMMPLATTE 30 MM MIT VERBLENDUNG

Glasklemmplatte 30 inklusive Blende für Flügelgewichte bis 80 kg



Bezeichnung	Beschreibung	Ident-Nr.	Farbe	Glasdicke
Set Glasklemmplatte 30 mm mit Verblendung	Bestehend aus 2 Stk. Glasklemmplatten inkl. Aufhängeschrauben, Abdeckprofilen einzeln und stirnseitigen Abdeckungen, bis 80 kg Flügelgewicht, für 8-12 mm ESG	142366	Edelstahl ähnlich	8 - 12 mm
Set Glasklemmplatte 30 mm mit Verblendung	Bestehend aus 2 Stk. Glasklemmplatten inkl. Aufhängeschrauben, Abdeckprofilen einzeln und stirnseitigen Abdeckungen, bis 80 kg Flügelgewicht, für 8-12 mm ESG	142367	nach RAL	8 - 12 mm
Set Glasklemmplatte 30 mm mit Verblendung	Bestehend aus 2 Stk. Glasklemmplatten inkl. Aufhängeschrauben, Abdeckprofilen einzeln und stirnseitigen Abdeckungen, bis 80 kg Flügelgewicht, für 8-12 mm ESG	142365	EV1	8 - 12 mm

SET PERLAN DUOSYNC FÜR GLASFLÜGEL

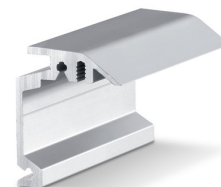
Duosync - manueller Antrieb für Glasflügel



Bezeichnung	Beschreibung	Ident-Nr.	Glasdicke	Montageart
Set Perlan Duosync für Glasflügel	zur Synchronisierung 2-flügeliger Türen bis zu 140 kg pro Flügel, bestehend aus: 2 x Umlenkrolle, 2 x Mitnehmer Glasklemmplatte 45 mm, Zahnriemen 12,5 m, Montagematerial	139207	8 - 12.76 mm	Wand, Decke

WANDWINKEL VERDECKT PERLAN

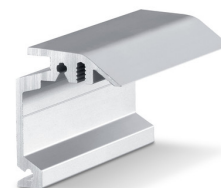
Wandwinkel zur verdeckten Wandmontage von Laufschiene



Bezeichnung	Beschreibung	Ident-Nr.	Farbe	Abmessungen
Wandwinkel verdeckt Perlan	zur Verwendung bis 37 mm Flügelstärke	130463	Edelstahl ähnlich	6000 mm
Wandwinkel verdeckt Perlan	zur Verwendung bis 37 mm Flügelstärke	130414	EV1	6000 mm
Wandwinkel verdeckt Perlan	zur Verwendung bis 37 mm Flügelstärke / Auf Maß	130462	EV1	

WANDWINKEL VERDECKT PERLAN

Wandwinkel zur verdeckten Wandmontage von Laufschiene



Bezeichnung	Beschreibung	Ident-Nr.	Farbe	Abmessungen	Montageart
Wandwinkel verdeckt Perlan	zur Verwendung bis 43 mm Flügelstärke	130435		6000 mm	Wand
Wandwinkel verdeckt Perlan	zur Verwendung bis 43 mm Flügelstärke / Auf Maß	130443	EV1		